



VASUTAS EGÉSZSÉGPÉNZTÁR

KIEGÉSZÍTŐ MELLÉKLET

2010.

1. ÁLTALÁNOS KIEGÉSZÍTÉSEK

A Vasutas Egészségpénztár területi elven működő nyitott kiegészítő Egészségpénztár, amely döntően a közforgalmú vasúti közlekedést lebonyolító vasúti társaságok, valamint a vasúti tevékenységhez szorosan kapcsolódó más intézmények és szervezetek munkavállalóit, közalkalmazottait és köztisztviselőit tömöríti. Tagjai számára a Szolgáltatási Szabályzatában meghatározottak szerint látja el a szolgáltatási és finanszírozási tevékenységet.

A Vasutas Egészségpénztár szolgáltatási tevékenysége az Alapszabályban rögzített várakozási idők következtében 1997. év decemberében kezdődött el és attól kezdve folyamatosan működik.

A pénztár székhelye: 1144 Budapest, Kőszeg u. 26.

A pénztár nyilvántartási száma: Fővárosi Bíróság 61.381/96

A pénztár adószáma: 18157169-1-42

A pénztár bankszámlaszáma: OTP Bank Nyrt. 11794008-20501709

A pénztár törvényes képviselője: dr. Magos György az igazgatótanács elnöke

A pénztár könyvvizsgálati tevékenységét Polgár László látja el (igazolvány száma 004081, PSZÁF nyilvántartási száma Ept-004081/04).

A könyvviteli szolgáltatás körébe tartozó feladatok irányításáért, vezetéséért felelős személy Pusztai Zsuzsanna gazdasági igazgató, regisztrációs száma: 139417.

2. A SZÁMVITELI POLITIKA FŐ VONÁSAI

A számviteli politika célja

A számviteli politika célja, olyan számviteli rendszer működtetése, amely alapján megbízható és valós információkat tartalmazó éves beszámoló állítható össze, egyben a tulajdonosok, és a pénztár vezető testületei döntéseihez használható információs bázissal szolgáljon.

Alkalmazott értékelési eljárások

Az eszközök és források értékelésénél a Számvitelről szóló többször módosított 2000. évi C. törvény és a 252/2000. (XII.24.) Kormány rendelet ide vonatkozó paragrafusai szerint jártunk el:

- Az értékcsökkenési leírást a pénztár negyedévente számolja el a használatba vett (aktivált) immateriális javak és tárgyi eszközök után az üzembe helyezést, illetve a használatbavételt követő negyedév első napjától kezdődően. Az

értékcsökkenést a bekerülési érték (bruttó érték) után számolja el a következő lineáris leírási kulcsok szerint:

➤ Szellemi termék	33 %
➤ Ingatlanok	2 %
➤ Számítástechnikai és ügyvitel technikai eszközök	33 %
➤ Gépek, berendezések, felszerelések	14,5 %

- A 100 ezer forint egyedi bekerülési érték alatti (kis értékű) vagyoni értékű jogok, szellemi termékek, tárgyi eszközök bekerülési értékét a pénztár használatbavételkor folyó kiadásként egy összegben számolja el.
- A vásárolt hitelviszonyt megtestesítő kamatozó értékpapírokat a vételárban lévő kamattal csökkentett beszerzési értéken tartjuk nyilván.
- A pénztár számviteli politikája értelmében a vásárolt tulajdoni részesedést, jelentő befektetéseket a befektetett pénzügyi befektetések közé sorolja.
- A forgóeszközök között kimutatott diszkont értékpapírokat beszerzési áron tartjuk nyilván.
- A mérlegben tagdíjkövetelésként szerepel a pénztártagnak a pénztárral szemben fennálló, pénzügyileg nem rendezett tagdíjfizetési kötelezettsége.
- A pénztár a tagdíj jellegű bevételekből származó, a munkáltatók felé fennálló kötelezettségeit az egyéb passzív pénzügyi elszámolások között tartja nyilván.
- A pénztár a Számvitelről szóló 2000. évi C. tv. előírásai alapján a tulajdoni részesedést jelentő befektetések és a hitelviszonyt megtestesítő értékpapírok értékelésénél, az azonos paraméterekkel rendelkező eszközökre vonatkozóan, alaponként elkülönítetten csoportos nyilvántartást alkalmaz és ennek megfelelően az eszközöket átlagos (súlyozott) beszerzési áron tartja nyilván.

Könyvvezetés módja, mérlegkészítés időpontja

A Pénztár a vagyoni, pénzügyi és jövedelmi helyzetére ható eseményekről a kettős könyvvitel rendszerében folyamatosan pénzforgalmi szemléletű nyilvántartást vezet, és azt a naptári év, illetve a negyedév végével lezárja.

A mérlegkészítés időpontja: a tárgyévet követő március 15.

Eredmény-megállapítás módja

A pénztári beszámoló részét képező eredménykimutatás alaponkénti bontásban tartalmazza a pénztár eredményét.

A mérleg és az eredménykimutatás a 252/2000. (XII.24.) Kormány rendelet szerinti tagolásban készült.

A pénztár 2010. évben számviteli politikájától nem tért el.

3. A VALÓS PÉNZÜGYI, JÖVEDELMI HELYZET ÉRTÉKELÉSE

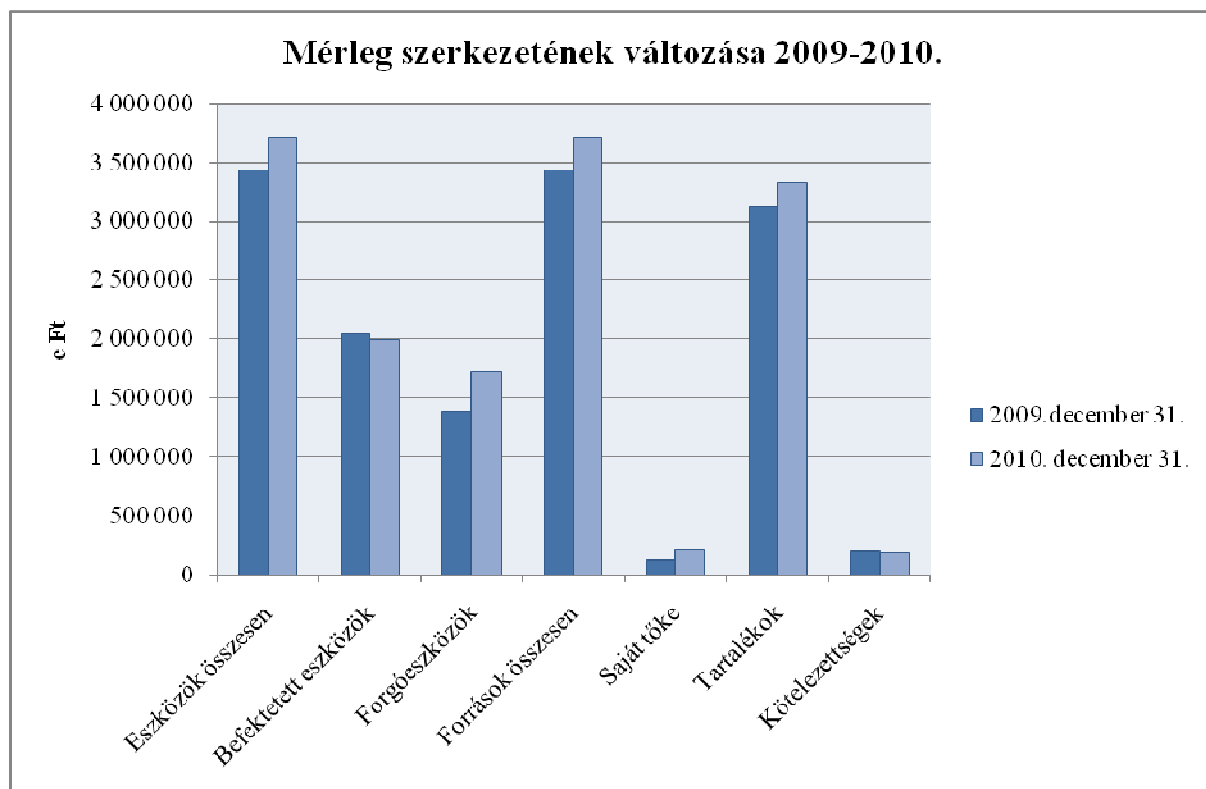
Eszközök és források értéke és elemzési mutatók

Megnevezés	2009. december 31.		2010. december 31.	
	ezer Ft	arány	ezer Ft	arány
Befektetett eszközök	2 044 690	59,51%	1 996 895	53,73%
I. Immateriális javak	12 593	0,37%	7 659	0,21%
II. Tárgyi eszközök	148 899	4,33%	146 620	3,95%
III. Befektetett pénzügyi eszközök	1 883 198	54,81%	1 842 616	49,58%
IV. Üzemeltetésre, kezelésre átadott eszközök	0	0,00%	0	0,00%
Forgóeszközök	1 391 354	40,49%	1 719 679	46,27%
I. Készletek	0	0,00%	0	0,00%
II. Követelések	316 682	9,22%	363 610	9,78%
III. Értékpapírok	532 452	15,50%	675 770	18,18%
IV. Pénzeszközök	542 220	15,78%	680 299	18,30%
V. Egyéb aktív pénzügyi elszámolások	0	0,00%	0	0,00%
Eszközök összesen	3 436 044	100,00%	3 716 574	100,00%

Megnevezés	2009. december 31.		2010. december 31.	
	ezer Ft	arány	ezer Ft	arány
Saját tőke	122 472	3,56%	207 415	5,58%
I. Induló tőke	0	0,00%	0	0,00%
II. Be nem fizetett alapítói támogatás (-)	0	0,00%	0	0,00%
III. Tőkeváltozások	122 472	3,56%	207 415	5,58%
Tartalékok	3 115 342	90,67%	3 326 539	89,51%
I. Fedezeti alap tartaléka	2 938 653	85,52%	3 082 905	82,95%
II. Működési alap tartaléka	147 552	4,29%	206 710	5,56%
III. Likviditási alap tartaléka	29 137	0,85%	36 924	0,99%
Kötelezettségek	198 230	5,77%	182 620	4,91%
I. Rövid lejáratú kötelezettségek	193 049	5,62%	175 564	4,72%
II. Egyéb passzív pénzügyi elszámolások	5 181	0,15%	7 056	0,19%
Források összesen	3 436 044	100,00%	3 716 574	100,00%

Elemzési mutatók

1. Befektetett eszközök aránya az összes eszközből:	53,73 %
2. Forgóeszközök aránya az összes eszközből:	46,27 %
3. Egyéb aktív pénzügyi elszámolások aránya az összes eszközből	0,00 %
4. Saját tőke aránya az összes forrásból	5,58 %
5. Tartalékok aránya az összes forrásból	89,51 %
6. Kötelezettségek aránya az összes forrásból	4,91 %
7. Egyéb passzív pénzügyi elszámolások aránya az összes forrásból	0,19 %



4. MÉRLEGHEZ KAPCSOLÓDÓ KIEGÉSZÍTÉSEK

A mérleg főösszege: 3.716.574 ezer forint.

BEFEKTETETT ESZKÖZÖK

Az előző évhez hasonlóan folytatódott az immateriális javak mérlegértékének a csökkenése. A mérlegben kimutatott 7.659 ezer forint 4.934 ezer forinttal kevesebb, mint a 2009. évi mérlegben szereplő érték. Az immateriális javakon belül a Pénztár a szellemi termékek között számolja el a szoftvereket. Az

immateriális javak mérlegértéke az Ingrid MedAll nyilvántartó rendszer, az egészségpénztári honlapunk és a Red Hat Enterprise Linux operációs rendszer könyv szerinti értékét tartalmazza. A mérlegsor 1.400 ezer forint értékben tartalmazza a 2010. december 31-ig az IRF Kft. részére megfizetett az elektronikus gyógyszerári adatfogadó (EDI) rendszer továbbfejlesztésének kiadását tartalmazza. A program éles telepítését követően 2011. január közepén az aktiválás megtörtént.

A tárgyi eszközök könyv szerinti értéke a minimális értékben csökkent a 2009. évi 148.899 ezer forintról 146.620 ezer forintra. A tárgyi eszközök állománya a pénztár székhelyéül szolgáló ingatlan és a működéshez szükséges gépek, berendezések, számítástechnikai eszközök könyv szerinti értékéből tevődik össze.

A 2010. évben eszközök átminősítésére az előző évi beszámólótól eltérően nem került sor. A mérleg fordulónapjára vonatkozóan az ingatlan piaci értékének a meghatározása céljából külső ingatlanszakértő bevonásával ingatlan értékbecslési szakvéleményt készítettünk. Az ingatlan értékbecslési szakvéleményben megállapított piaci érték meghaladja az ingatlan mérleg fordulónapi könyv szerinti értékét, ezért terven felüli értékcsökkenési leírás elszámolására nincs szükség.

ezer Ft

Megnevezés	Bruttó érték						
	Nyitó	Növekedés	Átsorolás+	Átsorolás-	Csökkenés	Záró	
Vagyoni értékű jogok	0	0	0	0	0	0	
Szellemi termékek	25 151	2 751	0	0	0	27 902	
Immateriális javakra adott előlegek	0	0	0	0	0	0	
Immateriális javak	25 151	2 751	0	0	0	27 902	
Földterület, telek, kapcs. vagyoni ért. jogok	52 867	0	0	0	0	52 867	
Épület, épületrész, kapcs. vagyoni ért. jogok	96 088	0	0	0	0	96 088	
Gépek, berendezések, felszerelések, járművek	24 366	2 456	0	0	402	26 420	
Beruházások, felújítások	0	2 456	0	0	2 456	0	
Beruházásra adott előlegek	0	0	0	0	0	0	
Tárgyi eszközök	173 321	4 912	0	0	2 858	175 375	
Megnevezés	Értékcsökkenés						Nettó érték
	Nyitó	Növekedés	Átsorolás+	Átsorolás-	Csökkenés	Záró	
Vagyoni értékű jogok	0	0	0	0	0	0	0
Szellemi termékek	12 558	7 685	0	0	0	20 243	7 659
Immateriális javakra adott előlegek	0	0	0	0	0	0	0
Immateriális javak	12 558	7 685	0	0	0	20 243	7 659
Földterület, telek, kapcs. vagyoni ért. jogok	0	0	0	0	0	0	52 867
Épület, épületrész, kapcs. vagyoni ért. jogok	6 724	1 922	0	0	0	8 646	87 442
Gépek, berendezések, felszerelések, járművek	17 698	2 813	0	0	402	20 109	6 311
Beruházások, felújítások	0	0	0	0	0	0	0
Beruházásra adott előlegek	0	0	0	0	0	0	0
Tárgyi eszközök	24 422	4 735	0	0	402	28 755	146 620

Az immateriális javak és a tárgyi eszközök együttes értéke a bázis időszakhoz viszonyítva 7.213 ezer forint csökkenést mutat. Az állomány csökkenése a beszámoló évében üzembe helyezett új eszközök beszerzése miatt bekövetkezett 5.207 ezer forint növekedés valamint 12.420 ezer forint elszámolt értékcsökkenés egyenlegeként valósult meg.

A befektetett pénzügyi eszközök 1.842.616 ezer forint mérlegértéke 40.582 ezer forint csökkenést jelent az előző évi beszámolóban kimutatott adathoz képest. Az előző évek tendenciáját folytatva a mérleg sor eszközökön belüli részaránya folyamatos csökkenést mutat. Míg a 2008. évi mérlegben az eszközök értékének több, mint 2/3-át (68,96 %) a befektetett pénzügyi eszközök alkották, a 2009. évi beszámolóban ez az érték már csak 54,81 % volt, a 2010. évi beszámolóban pedig 50 %-a alá (49,58 %) csökkent a részarány. A számviteli politika értelmében a befektetett pénzügyi eszközök mérlegcsoporton belül mutatjuk ki az egyéb tartós részesedések és a tartós hitelviszonyt megtestesítő értékpapírok mérleg sorokat. A befektetett pénzügyi eszközök könyv szerinti értékének a csökkenése abból adódott, hogy Pénztárunk kihasználva az árfolyamok emelkedéséből adódó kedvező lehetőséget 2010. I. negyedévében értékesítette a 2009. évi mérleg fordulónapján tulajdonunkban álló teljes OTP, RÁBA részvénycsomagot. A részvénybefektetéseink értékesítéséből származó árfolyamnyereség 2010. évben összesen 69.974 ezer forint volt, melyből a 2009. évi beszámolóban szereplő OTP és RÁBA részvények értékesítése után realizált árfolyamnyereség összege 47.634 ezer forint volt.

Az egyéb tartós részesedés mérleg sor 2010. évi mérlegértéke a pénztár által vásárolt, tulajdoni részesedést jelentő befektetéseket tartalmazza, melyből 20.000 ezer forint a Vasútegészségügyi Nonprofit Kiemelten Közhasznú Kft-ben lévő üzletrészünk értéke és 189.745 ezer forint az egyéb részvények értéke. A 2010. évi beszámolóban szereplő részvényportfoliónk 9.484 db MOL részvényt tartalmaz. Az előző évi beszámoló 28.517 ezer forint értékvesztést tartalmaz, 2010-ben a MOL részvény árfolyamának kedvező alakulása következtében e részvénybefektetésünket már nem kellett átértékelni és az előző évben elszámolt értékvesztés visszairásra került.

FORGÓESZKÖZÖK

A forgóeszközök részaránya az eszközökön belül 40,49 %-ról 46,27 %-ra emelkedett a 2009. évi értékhez képest.

A bázis időszakhoz viszonyítva a forgóeszközökön belül kimutatott követelések, értékpapírok és pénzeszközök mérlegértéke egyaránt növekedett. A Pénztár a mérleg fordulónapi követeléseinek összege 363.610 ezer forint, melyből 363.529 ezer forint a pénztártagokkal szemben fennálló tagdíjkövetelés. 47 ezer

forint járulék túlfizetésből eredő követelést tartunk nyilván az ING Magánnyugdíjpénztár felé és 34 ezer forint a felügyeleti díj túlfizetéséből eredő, PSZÁF felé fennálló követelésünk. A felügyeleti díj túlfizetéséből származó követelés rendezése 2011. január végén megtörtént, a magán-nyugdíjpénztári túlfizetés visszaigénylése megtörtént, de az átutalást mérlegkészítésig a NAV nem teljesítette. A Pénztár tagdíjkövetésként a mérlegben 2010. január 1-december 31-ig terjedő időszakban pénzügyileg nem rendezett 5.000 Ft/hó egységes tagdíjak összegét mutatjuk ki.

Az értékpapírok sorában 675.770 ezer forint értékű rövid lejáratú hitelviszonyt megtestesítő befektetések találhatóak, melyek a mérleg forduló napján a pénztár tulajdonában voltak. A mérlegsorban szereplő érték teljes egészében a 2011. évben lejárató államkötvény befektetésünk értékét tartalmazza. Az értékpapírok befektetés mérlegben szereplő értéke 143.318 ezer forint növekedést mutat a 2009. évi beszámolóban szereplő értékhez képest.

A pénzeszközök értéke a mérleg forduló napján 680.299 ezer forint volt, melyből a házi pénztárban 345 ezer forint, az elszámolási számlán pedig 40.954 ezer forint összeg szerepel.

2010. évben a kedvezőbb kamatkondíciók miatt a rövid lejáratú befektetéseinket diszkont kincstárjegy helyett a számlavezető bankunknál lekötött betétben helyeztük el. A pénzeszközök között a rövid lejáratú bankbetétek mérlegsoron mutattuk ki a folyószámlán lekötött 639.000 ezer forintot.

A mérlegben egyéb aktív pénzügyi elszámolást nem mutattunk ki.

SAJÁT TŐKE

A Vasutas Egészségpénztár saját tőkéje a forduló napon 207.415 ezer forint. A saját tőke összes forráson belüli részaránya 5,58 %.

Az éves beszámolóban szereplő saját tőke mérlegérték megegyezik a tőkeváltozás mérlegsor értékével, a Pénztár induló tőkével nem rendelkezik.

Tőkeváltozások alaponként ezer forintban:

Megnevezés	Fedezeti alap	Működési alap	Likviditási alap	Összesen
Ingtatlanok tőkeváltozása	-8 646	0	0	-8 646
Részesedések értékvesztése	0	0	0	0
Tagdíjkövetelések tagoktól	330 448	32 717	364	363 529
Kártyaforgalomból eredő köt.	-161 438	0		-161 438
Immateriális javak, tárgyi eszközök tőkeváltozása	0	13 970		13 970
Összesen	160 364	46 687	364	207 415

ezer Ft

A tőkeváltozások mérlegsoron a bázis időszakban szereplő 122.472 ezer forinthez képest 84.943 ezer forint növekedés mutatkozik. A tőkeváltozások 2010. évi beszámolóban kimutatott könyv szerinti értéke a fedezeti alap tőkeváltozásának 160.364 ezer forint, a működési alap tőkeváltozásának 46.687 ezer forint és a likviditási alap tőkeváltozásaként kimutatott 364 ezer forint egyenlegeként alakult ki.

A 2009. évi beszámolóhoz képest a fedezeti és likviditási alapok tőkeváltozása növekedett, a működési alapé pedig csökkent.

A saját tőke részét képező fedezeti alap tőkeváltozásai sorában az ingatlan után elszámolt terv szerinti értékcsökkenési leírás, a pénztártagokkal szembeni tagdíjkövetelések mellett az egészségkártyával történő vásárlás miatt már igénybe vett, de a szolgáltatók által még ki nem számlázott szolgáltatások értékét mutatjuk ki. A pénztárnak a mérleg forduló napján a kártya forgalomból eredő kötelezettsége 161.438 ezer forint, mely csökkenést jelent a soron. A korábbi évektől eltérően a fedezeti alap tőkeváltozásai között részesedések értékvesztése miatti tőkeváltozást nem kellett kimutatnunk.

A működési alap tőkeváltozásai sorában a pénztártagokkal szembeni tagdíjkövetelésből, az immateriális javak és a tárgyi eszközök beszerzéséből adódó állománynövekedés és ezen eszközök után elszámolt terv szerinti értékcsökkenési leírás, mint állománycsökkenés egyenlegeként 46.687 ezer forint könyv szerinti érték került elszámolásra. A likviditási alap tőkeváltozásai teljes egészében a pénztártagokkal szembeni tagdíjkövetelésből származnak.

TARTALÉKOK

A pénztári tartalékok év végi állománya

A pénztári tartalékok év végi állománya 3.326.539 ezer forint, mely 211.197 ezer forintos növekedést jelent a 2009. évi adathoz képest. A tartalék állományának a növekedése mind a három tartalék esetében megvalósult. A működési és likviditási tartalék állománya megfelelő biztonságot nyújt a Pénztár működéséhez.

ezer Ft

Megnevezés	Nyitó	Tárgyévi változás	Záró
Fedezeti tartalék	2 938 653	144 252	3 082 905
Működési tartalék	147 552	59 158	206 710
Likviditási tartalék	29 137	7 787	36 924
Összesen	3 115 342	211 197	3 326 539

ezer Ft

Megnevezés	Terv	Tény	Teljesülés
Fedezeti tartalék	2 761 292	3 082 905	111,65%
Működési tartalék	143 223	206 710	144,33%
Likviditási tartalék	34 302	36 924	107,64%
Összesen	2 938 817	3 326 539	113,19%

A tartalékok tényleges állománya a fedezeti, a működési és likviditási tartalék tekintetében is meghaladta a pénzügyi tervben előzetesen kalkulált értéket.

A tartalékok együttes tényleges állománya 13,19 %-kal magasabb, mint a 2010. évre prognosztizált érték.

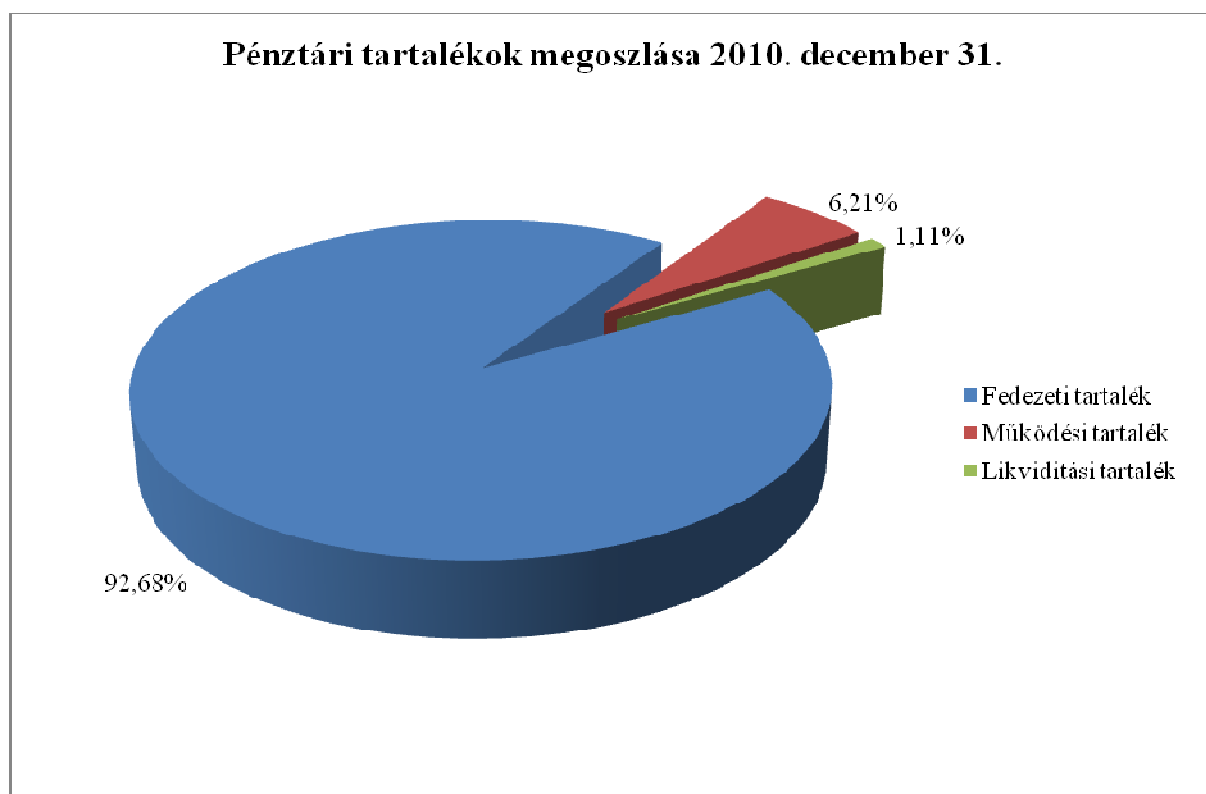
Az alapok 99,06 százalékban befektetésre kerültek.

Az alapokon belül a befektetett és a likvid tartalék nagysága 2010. december 31-én a következő volt:

ezer Ft

Megnevezés	Fedezeti	Működési	Likvid	Összesen
Befektetett	3 073 882	186 341	35 000	3 295 223
Likvid	9 023	20 369	1 924	31 316
Összesen	3 082 905	206 710	36 924	3 326 539

Pénztári tartalékok megoszlása 2010. december 31.



A pénztári alapok 2010-évben az alábbiak szerint alakultak:

ezer Ft

Megnevezés	Fedezeti alap	Működési alap	Likviditási alap	Alapok együtt
Tőkeváltozások nyitó állománya	74 393	47 762	317	122 472
Tőkeváltozások tárgyévi változása	85 971	-1 075	47	84 943
Tőkeváltozások záró állománya	160 364	46 687	364	207 415
<i>Befektetett tartalék nyitó áll.</i>	<i>2 928 160</i>	<i>135 269</i>	<i>28 088</i>	<i>3 091 517</i>
<i>Befektetett tartalék változása</i>	<i>145 722</i>	<i>51 072</i>	<i>6 912</i>	<i>203 706</i>
<i>Befektetett tartalék záró áll.</i>	<i>3 073 882</i>	<i>186 341</i>	<i>35 000</i>	<i>3 295 223</i>
<i>Likvid tartalék nyitó áll.</i>	<i>10 493</i>	<i>12 283</i>	<i>1 049</i>	<i>23 825</i>
<i>Likvid tartalék változása</i>	<i>-1 470</i>	<i>8 086</i>	<i>875</i>	<i>7 491</i>
<i>Likvid tartalék záró áll.</i>	<i>9 023</i>	<i>20 369</i>	<i>1 924</i>	<i>31 316</i>
Tartalék nyitó állománya	2 938 653	147 552	29 137	3 115 342
Tartalék állományváltozása	144 252	59 158	7 787	211 197
Tartalék záró állománya	3 082 905	206 710	36 924	3 326 539
Alap nyitó állománya	3 013 046	195 314	29 454	3 237 814
Alap tárgyévi változása	230 223	58 083	7 834	296 140
Alap záró állománya	3 243 269	253 397	37 288	3 533 954

KÖTELEZETTSÉGEK, EGYÉB PASSZÍV PÉNZÜGYI ELSZÁMOLÁSOK

A kötelezettségek mérlegfőcsoport 182.620 ezer forint állományértéke a rövid lejáratú kötelezettségek (175.564 ezer forint) és az egyéb passzív pénzügyi elszámolások (7.056 ezer forint) mérlegcsoportok összegéből tevődik össze. A kötelezettségek mérlegfőcsoport könyv szerinti értéke 15.610 ezer forinttal alacsonyabb, mint a 2009. évi beszámolóban szereplő érték.

A rövid lejáratú kötelezettségek mérlegcsoporton belül mutatjuk ki a kötelezettségek áruszállításból és szolgáltatásból, valamint az egyéb rövid lejáratú kötelezettségek mérlegsorokat. A bázis időszaki mérleghez hasonlóan a 2010. évi beszámolóban a Pénztárnak szállítók felé fennálló kötelezettsége nem volt.

Az egyéb rövid lejáratú kötelezettségek között kimutatott 175.564 ezer forint a pénztár a december havi személyi jellegű ráfordításai után felmerülő adó és járulékfizetési kötelezettségeit (14.126 ezer forint), és a kártyaforgalomból származó kötelezettségeket 161.438 ezer forint összegben tartalmazza. Az adók és járulékok pénzügyi rendezése 2011. január 12-én megtörtént. A kártyaforgalomból eredő kötelezettségeket a pénztár folyamatosan, a szolgáltatói számlák beérkezésének függvényében egyenlíti ki.

Az egyéb passzív pénzügyi elszámolások 7.056 ezer forint mérleg szerinti állománya kizárólag a munkáltatók felé fennálló 2010. december havi többlet tagdíj jellegű befizetésből származó kötelezettség. A többlet tagdíj jellegű befizetésekből eredő kötelezettségünk 2011. januárban teljes egészében rendezésre került.

5. AZ EREDMÉNYKIMUTATÁSHOZ KAPCSOLÓDÓ KIEGÉSZÍTÉSEK

ALAPOK EREDMÉNYE

A pénztári alapok 211.197 ezer forint tényleges eredménye 214.903 ezer forinttal haladja meg a bázis időszak és 252.180 ezer forinttal a pénzügyi tervben prognosztizált értéket. Mind a három alap esetében pozitív eredménnyel zárta a Pénztár a 2010. évet. A várakozásainkat meghaladó eredmény annak köszönhető, hogy a tagdíjbevételek tényleges alakulása nem támasztotta alá a béren kívüli juttatások megadóztatása miatti előzetes aggodalmunkat. A pénzügyi terv készítésekor még arra számítottunk, hogy munkáltató partnereink áthárítják, munkavállalókra az adó miatti többletköltséget esetleg megosztják a terheket a munkáltató és a munkavállalók között. A terv készítésekor azt feltételeztük, hogy a Pénztárral szerződésben álló társaságok többsége 2010. évben a 2009. évi cafetéria keretösszegeből biztosítja a munkavállalók béren kívüli juttatását, melynek következtében a juttatás nettó értéke a munkavállalók jelentős részénél 20 százalékkal csökkeni fog. Ezzel szemben legnagyobb munkáltató partnereink (MÁV csoporthoz tartozó munkáltatók, Rail Cargo Zrt.) a 2009. évi keretösszeg 25 %-át meghaladó emeléséről kötöttek megállapodást 2010. januárban a munkavállalói érdekképviselői szervezetekkel, mely kedvezően befolyásolta a pénztári tagdíjbevételek alakulását.

Az alapok tárgyévi eredményei összesítve ezer forintban:

ezer Ft

Megnevezés	Terv	Tény	Eltérés
Alapok bevétele	2 754 517	4 136 025	1 381 508
Alapok kiadása	2 795 500	3 924 828	1 129 328
Alapok tárgyévi eredménye	-40 983	211 197	252 180

A pénztári alapok együttes bevétele 2010. évben 4.136.025 ezer forint, ami 1.381.508 ezer forinttal haladja meg a pénzügyi tervben és 470.745 ezer forinttal a bázis időszakban szereplő értéket. Az alapok együttes kiadásai tekintetében a tényleges kiadás 3.924.828 ezer forint, 1.129.328 ezer forinttal több, mint a prognosztizált érték és 255.842 ezer forinttal haladja meg a bázis időszak értékét. A pénzügyi tervben kalkulált értékhez képest az alapok tényleges bevételeinek a növekedési üteme meghaladta az alapok kiadásainak a növekedési ütemét.

ezer Ft

Megnevezés	Alap bevétele	Alap kiadása	Alap eredménye
Fedezeti alap	3 840 432	3 696 180	144 252
Működési alap	287 748	228 590	59 158
Likviditási alap	7 845	58	7 787
Összesen	4 136 025	3 924 828	211 197

Az alapok 2010. évi összesített eredménye 211.197 ezer forint. Az alap tárgyévi bevétele a fedezeti, a működési és a likviditási alap esetében is meghaladta az alap tárgyévi kiadását.

A PÉNZTÁRI SZOLGÁLTATÁSOK ALAKULÁSA

Az egészségpénztári szolgáltatások értéknövekedése a bázis időszakhoz képest jelentősen, 9,0 %-kal, 300.524 ezer forinttal növekedett.

A tárgyévben az összes egészségpénztári szolgáltatási kifizetés 3.640.544 ezer forint, mely 1.114.544 ezer forinttal haladja meg a pénzügyi tervben prognosztizált 2.526.000 ezer forint összeget.

A szolgáltatási kiadások 44,1 %-kal haladták meg a tervezett értéket, a növekedés forrása a tagokat illető bevételek tervezett összegének több, mint 50 %-os túlteljesítése.

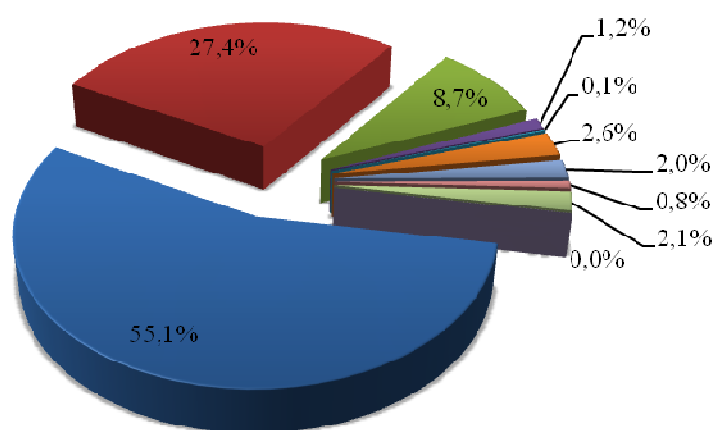
A szolgáltatások közül legnagyobb részarányt az előző évi éves beszámolóhoz hasonlóan 2010. I.-XII. hónapban – 55,12 % - továbbra is a gyógyszerár támogatás képvisel, ezt követi a gyógyászati segédeszköz támogatás 27,43 %-kal.

Az adóköteles életmódjavító szolgáltatások részaránya az összes szolgáltatás kifizetésnek mindössze 2,09 %-a.

A szolgáltatások kifizetésének részletes adatait az alábbi táblázat és grafikon mutatja be.

Szolgáltatás típusok	2009. I-XII. hó, ezer Ft	2010. terv, ezer Ft	2010. I-XII. hó, ezer Ft	Tény/bázis	Tény/terv
Gyógyszer ár támogatás	1 802 929	1 351 000	2 006 532	111,3%	148,5%
Gyógyászati segédeszközök	922 153	702 000	998 635	108,3%	142,3%
Egészségügyi kiegészítő szakellátás	306 338	228 000	314 949	102,8%	138,1%
Egészségügyi és gyógyüdülés	49 950	40 600	43 278	86,6%	106,6%
Hátramaradottak támogatása	5 510	6 400	4 232	76,8%	66,1%
Kieső jövedelem pótlás	89 456	66 000	94 141	105,2%	142,6%
Sportszolgáltatás	68 684	57 000	74 204	108,0%	130,2%
Gyógyterápiás és gyógyfürdőkezelések	23 402	18 000	28 466	121,6%	158,1%
Vizitdíj, kórházi napidíj	1 208	0	0		
Fogyatékkal élők támogatása	0	0	0		
Sporteszköz vásárlás	69 463	56 000	75 580	108,8%	135,0%
Egyéb adóköteles életmódjavító szolgáltatások	927	1 000	527	56,9%	52,7%
Összes szolgáltatás	3 340 020	2 526 000	3 640 544	109,0%	144,1%

A Vasutas Egészségpénztár tagjai által igénybe vett szolgáltatások megoszlása 2010-ben



- Gyógyszer ár támogatás
- Egészségügyi kiegészítő szakellátás
- Hátramaradottak támogatása
- Sportszolgáltatás
- Gyógyászati segédeszközök
- Egészségügyi és gyógyüdülés
- Kieső jövedelem pótlás
- Gyógyterápiás és gyógyfürdőkezelések

Az összes pénztári szolgáltatáshoz viszonyítva a gyógyszerár támogatás az előző évhez hasonlóan tovább emelkedett. A növekedés mértéke a bázishoz képest 11,3 %, mely véleményünk szerint elsősorban annak következménye, hogy a gazdasági válság miatt az emberek elsősorban a napi életvitelükhöz szükséges termékeket, vagyis a gyógyszereket vásárolják meg egészségpénztáron keresztül.

Szolgáltatás típusok	2009. I-XII. hó, db	2010. terv, db	2010. I-XII. hó, db	Tény/bázis	Tény/terv
Gyógyszer ár támogatás	495 608	357 000	545 938	110,2%	152,9%
Gyógyászati segédeszközök	79 610	58 300	104 715	131,5%	179,6%
Egészségügyi kiegészítő szakellátás	9 578	7 000	10 335	107,9%	147,6%
Egészségügyi és gyógyüdülés	913	700	806	88,3%	115,1%
Hátramaradottak támogatása	68	80	56	82,4%	70,0%
Kieső jövedelem pótlás	3 675	2 500	2 307	62,8%	92,3%
Sportszolgáltatás	8 625	6 700	9 563	110,9%	142,7%
Gyógyterápiás és gyógyfürdőkezelések	5 141	3 700	6 210	120,8%	167,8%
Vizitdíj, kórházi napidíj	555	0	0		
Sporteszköz vásárlás	3 193	2 500	3 632	113,7%	145,3%
Egyéb adóköteles életmódjavító szolgáltatások	1 995	1 500	757	37,9%	50,5%
Összes szolgáltatás	608 961	439 980	684 319	112,4%	155,5%

Az igénybevétel darabszámát tekintve változatlanul a gyógyszerár-támogatási igények darabszáma a legnagyobb, az összes szolgáltatási igény 79,8 %-a. Ezt követi a gyógyászati segédeszköz 15,3 %-kal. A két szolgáltatásra benyújtott igények összesen 95,1 %-ot tesznek ki.

Az igénybe vett szolgáltatások esetszáma a bázishoz képest 12,4 %-kal 75 ezer tétellel növekedett.

A tárgyidőszakban összesen 684.319 db, havi átlagban 57.026 db szolgáltatási igényt bírált el és fizetett ki a Pénztár, 2009-ben összesen 608.961 db, havi átlagban 50.747 db szolgáltatási igényt.

Az egy szolgáltatási igényre átlagosan kifizetett összeg 5.320 Ft volt.

Egy fő átlagosan 101 ezer forint értékben vett igénybe szolgáltatást.

A Vasutas Egészségpénztár tagjai részére finanszírozza a kiegészítő egészségügyi szakellátás keretében igénybe vett, nem OEP támogatott szűrővizsgálatokat, de nem vesz részt aktívan a szűrővizsgálatok szervezésében.

MŰKÖDÉSI KIADÁSOK ALAKULÁSA

A működési alap kiadásai 2010. évben 228.590 ezer forintot tettek ki, melyből 5.207 ezer forint tőkekiadás és 223.383 ezer forint folyó működési kiadás.

Megnevezés	2009.	2010. terv	2010. tény	Eltérés (tény- terv)	Tény/ terv	Tény/ bázis
	ezer Ft					
Anyagköltség	9 233	11 370	8 638	-2 732	76,0%	93,6%
Működéshez igénybevett szolgáltatás	64 210	73 590	75 456	1 866	102,5%	117,5%
Egyéb szolgáltatások költségei	235	300	674	374	224,7%	286,8%
Személyi jellegű ráfordítások	127 948	127 600	129 770	2 170	101,7%	101,4%
Kis értékű eszközök beszerzése	549	200	886	686	443,0%	161,4%
Egyéb kiadások	4 533	6 000	6 944	944	115,7%	153,2%
Pénzügyi műveletek ráfordításai	86	90	116	26	128,9%	134,9%
Felügyeleti díj	850	850	899	49	105,8%	105,8%
Folyó kiadások összesen	207 644	220 000	223 383	3 383	101,5%	107,6%

A működési alap tényleges kiadásai összesen a pénzügyi tervben prognosztizált kiadásokat 2.090 ezer forinttal, a bázis időszak kiadásait pedig 11.698 ezer forinttal haladják meg. A tényleges folyó működési kiadás összeg 2010. évben 223.383 ezer forint a tervhez viszonyítva 1,5 százalékos, az előző évi tényleges kiadásokhoz képest pedig 7,6 százalékos növekedést jelent. A tőkekiadások összege elmarad mind a terv, mind pedig a 2009. évi beszámolóban szereplő értéktől.

A működési alap előzetes számításainkat 60.503 ezer forinttal meghaladó bevételei megfelelő fedezetet biztosítottak a tervezettnél nagyobb folyó működési kiadásokra.

A folyó működési kiadásokon belül meghatározó költségcsoportok tekintetében a tervben meghatározott értékhez képest az anyagköltségnél megtakarítás, a működéshez igénybevett szolgáltatásoknál és a személyi jellegű ráfordításoknál túllépés valósult meg.

A működéshez igénybevett szolgáltatások tekintetében megvalósult 1.866 ezer forint túllépés abból adódott, hogy a tervezettnél magasabb egészségpénztári

szolgáltatás kifizetés következtében a kártyarendszer üzemeltetési költségei meghaladták az előzetes várakozásainkat.

A személyi jellegű ráfordításoknál a tervhez képest nagyobb kiadás egy fő pénztári munkatárs rendes felmondással történő munkaviszony megszüntetése miatt keletkező többlet ráfordítás következménye.

A személyi jellegű ráfordítások összege tartalmazza a vezető tisztségviselők 2010. évi tiszteletdíjának a pénzügyi tervben elfogadott összegét és a pénztári munkatársak 5 %-os bérfeljesztésének hatását is.

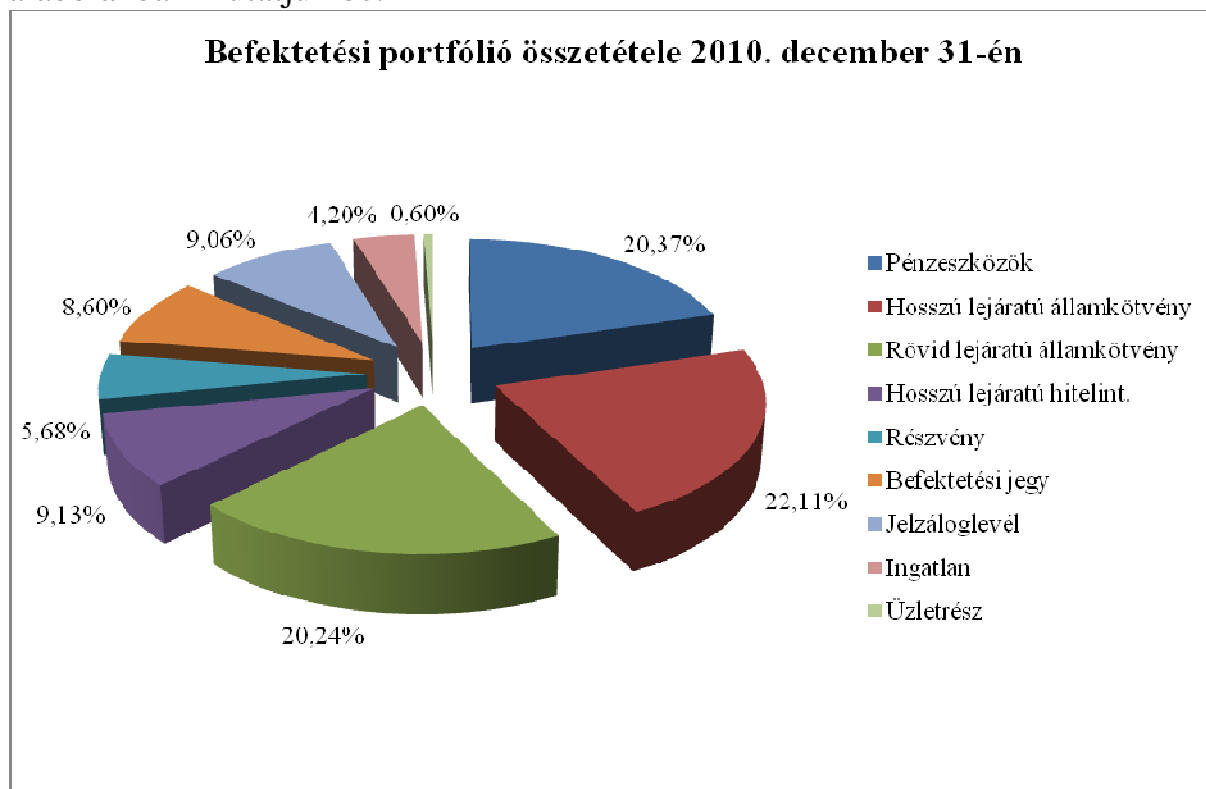
A 2010. évben felmerülő 5.207 ezer forint, mely az Ingrid MedAll nyilvántartó rendszer továbbfejlesztését, a jogszabályi előírás alapján a telefonon történő panaszkezelés rögzítését szolgáló DSR SB601hangrögzítő berendezés és Nash háttértár beszerzését, egy Linux szerver, három kliens számítógép és egy hálózati nyomtató bekerülési értékét tartalmazza.

6. A PÉNZTÁR BEFEKTETÉSI PORTFÓLIÓJA

A pénztár a befektetett pénztári eszközeit a 268/1997. (XII. 22.) kormányrendeletben meghatározott befektetési formákba fektette be.

A pénztár portfóliója 2010. december 31-én 3.338.993 ezer forint, 238.892 ezer forinttal több a 2009. év végi értékhez képest. A pénztári portfólión belül legnagyobb részt (42,35 %) továbbra is a hitelviszonyt megtestesítő magyar állampapír befektetéseink alkotják.

A befektetési portfólió alapok és befektetési formák szerinti összetételét az alábbiakban mutatjuk be.



ezer Ft

Megnevezés	Fedezeti alap	Működési alap	Likviditási alap	Összesen
Portfólió összesen	3 085 377	216 692	36 924	3 338 993
Bankszámlák és készpénz összesen	493 023	150 351	36 924	680 298
Házipénztár (forint és valuta)	0	345	0	345
Pénzforgalmi számla	9 023	30 004	1 924	40 951
Befektetési számla	0	2	0	2
Lekötött betét (betétszerződés)	484 000	120 000	35 000	639 000
Értékpapírok összesen	2 452 045	46 341	0	2 498 386
Hitelviszonyt megtestesítő értékpapírok (kötvények)	1 672 676	46 341	0	1 719 017
Magyar állampapír	1 367 690	46 341	0	1 414 031
Magyarországon bejegyzett hitelintézet által nyilvánosan forgalomba hozott kötvény és egyéb értékpapír	304 986	0	0	304 986
A Budapesti Értéktőzsdére vagy más elismert értékpapírpiacon bevezetett, Magyarországon forgalomba hozott részvény	189 745	0	0	189 745
Magyarországon bejegyzett befektetési alap befektetési jegye, ideértve az ingatlanbefektetési alapot	189 745	0	0	189 745
Magyarországon bejegyzett jelzáloghitelintézet által kibocsátott jelzáloglevél	287 138	0	0	287 138
Ingatlan	287 138	0	0	287 138
Egyéb, tőzsdén vagy más szabályozott piacon jegyzett értékpapír	302 486	0	0	302 486

7. A PÉNZTÁRI TAGLÉTSZÁM ALAKULÁSA

A Vasutas Egészségpénztár taglétszáma a 2009. évi 748 fős növekedéshez képest 2010. évben 1.086 fővel növekedett (az előzetes tervben szereplő 300 fő helyett). A létszámnövekedés mértéke a 2009. évi 2,1 százalékról az elmúlt évben 3,0 százalékra növekedett.

A taglétszám 2010. évben 35.703 főről 1.086 fővel 36.789 főre emelkedett. A taglétszám emelkedés 2.628 új pénztártag belépése és 1.542 fő tagsági jogviszonyának megszűnése eredményeként alakult ki.

Az új belépők létszáma 728 fővel haladta meg a pénzügyi tervben kalkulált (1.900 fő) értéket. Az új belépők 79,9 %-a, 2.101 fő a MÁV csoport és a Rail Cargo Hungaria Zrt. munkavállalóiból került ki.

A tagsági jogviszony megszűnések tényleges száma (1.542 fő) alacsonyabb, mint a bázis időszakban (1.639 fő) és a pénzügyi tervben kalkulált (1.600 fő) létszám. A tagsági jogviszony megszűnések legnagyobb részét (80,0%) a tagdíj nem fizetése miatti kiléptetések tették ki.

A tagsági jogviszony megszűnésének az okai a következők voltak:

- Kiléptetés 1.233 fő
- Kilépés 203 fő
- Elhalálozás 80 fő
- Átlépés 26 fő

Megnevezés	2010. terv	2010. tény				
		I. n. év	II. n. év	III. n. év	IV. n. év	Össz.
Nyitó létszám	35 720	35 703	37 336	37 095	36 957	35 703
Új belépő	1 900	2 064	169	174	221	2 628
Kilépő	1 600	431	410	312	389	1 542
Záró létszám	36 020	37 336	37 095	36 957	36 789	36 789
Létszám növekedés %	100,8%	104,6%	99,4%	99,6%	99,5%	103,0%
Tervezett létszám		36 680	36 490	36 230	36 020	36 020

Létszámnövekedés %: tárgydőszaki záró létszám/tárgydőszaki nyitó létszám

A 2010. december 31-i záró létszám 36.789 fő.

8. ALAPOK KÖZÖTTI ÁTCSOPORTOSÍTÁS

A Pénztár 2010. évben alapok közötti átcsoportosítást, az előző évi beszámolóhoz hasonlóan kizárólag a tagdíjat nem fizető pénztártagok hozamelvonása miatt hajtott végre. A tagdíjat nem fizető pénztártagok hozamelvonása címén az érintett pénztártagok egyéni számlájáról (a fedezeti alapról) 13.162 ezer forintot a működési alapba és 146 ezer forintot a likviditási alapba csoportosítottunk át. Az alapok közötti átcsoportosítás tényleges összege 13.308 ezer forint volt, 4.016 ezer forinttal haladja meg a 2009. évi beszámolóban szereplő értéket. Az átcsoportosítást az éves zárás keretében a mérleg fordulónapi könyveléssel végeztük el.

9. TÁJÉKOZTATÓ KIEGÉSZÍTÉSEK

A pénztárnak a mérlegben, illetve jelen kiegészítő mellékletben nem ismertett kötelezettségvállalása, kezességnyújtása nincs.

A Pénztárnak 2010. december 31-én tizenhat fő teljes munkaidős és három fő részmunkaidős munkaviszonyban foglalkoztatott alkalmazottja volt.

A pénztár tisztségviselői a küldöttközgyűlési döntéseknek megfelelően az alábbi díjazásban részesültek:

Igazgatótanács: 8.496 ezer forint

Ellenőrző Bizottság: 4.824 ezer forint.

összesen 13.320 ezer forint.

A pénztár tisztségviselői részére előleget, kölcsönt nem folyósított, nevükben garanciát nem vállalt.

A tárgyévi üzleti évre vonatkozó beszámoló könyvvizsgálataért a könyvvizsgálót a szerződés szerint bruttó 1.758 ezer forint díjazás illeti meg. A könyvvizsgáló részére 2010. évben a 2010. év I-III. negyedévi időszak évközi könyvvizsgálataért az éves könyvvizsgálati díj arányos része 1.319 ezer forint kifizetésére került sor. A fennmaradó díj megfizetése az éves beszámoló küldöttközgyűlés általi elfogadását követően esedékes.

A pénztár a korábbi évekhez hasonlóan kiegészítő vállalkozási tevékenységet 2010. évben nem folytatott.

A pénztár munkáltatói tagjai szerződésbeli kötelezettségeiknek eleget tettek.

Budapest, 2011. április 15.



Dr. Magos György
Igazgatótanács elnöke

VASUTAS ÖNKÉNTES KÖLCSONOS
KIEGÉSZÍTŐ EGÉSZSÉGPÉNZTÁR
1144 BUDAPEST, KÓSZEG U. 26.
TEL.: 880-6550

73EH

Az egészségpénztár szolgáltatási adatai

Nagyságrend: ezer forint

Sorszám	PSZÁF kód	Megnevezés	Szolgáltatási kiadás (eFt)		Szolgáltatás esetszáma (db)		Mód
			1	2	3	3	
			a	b	c	c	
001	73EH1	Egészségpénztári szolgáltatások összesen	3 640 544	684 319	E		
002	73EH11	Kiegészítő egészségbiztosítási szolgáltatások	3 564 437	679 930	E		
003	73EH1101	ebből: társadalombiztosítási ellátás keretében igénybe vehető egészségügyi szolgáltatások kiegészítése, helyettesítése	314 663	10 329	E		
004	73EH1102	otthoni gondozás támogatása	274	4	E		
005	73EH1103	gyógyterápiás kezelések és gyógyterápiás intézet egészségügyi szolgáltatása	7 741	915	E		
006	73EH1104	közfürdő által nyújtott gyógykezelés	20 725	5 295	E		
007	73EH1105	vak személyekkel kapcsolatos ellátások	0	0	E		
008	73EH11051	ebből: vak személy részére vásárolt speciális könyvek vételárának támogatása	0	0	E		
009	73EH11052	ebből: vakvezető kutyával összefüggésben felmerült költségek támogatása	0	0	E		
010	73EH1106	megváltozott egészségi állapotú személyek életvitelét megkönnyítő speciális eszközök vételárának, valamint lakókörnyezetük szükségleteihez igazodó átalakításának költségtámogatása	0	0	E		
011	73EH1107	sporttevékenységhez kapcsolódó kiadások támogatása	74 204	9 563	E		
012	73EH1108	szenvedélybetegségekről való leszoktatásra irányuló kezelések	12	2	E		
013	73EH1109	egészségpénztár egészségügyi célú önszegélyező feladatának ellátása körében nyújtott szolgáltatás	3 103 540	653 016	E		
014	73EH11091	ebből: gyógyszer vételárának kiegészítő önszegélyező szolgáltatási körbe tartozó támogatása	2 006 532	545 938	E		
015	73EH11092	gyógyászati segédeszköz vételárának kiegészítő önszegélyező szolgáltatási körbe tartozó támogatása	998 635	104 715	E		
016	73EH11093	kieső jövedelem teljes vagy részleges pótlása betegség miatti keresőképzetlenség esetén	94 141	2 307	E		
017	73EH11094	hátramaradottak segélyezése halál esetén	4 232	56	E		
018	73EH1110	gyógyüdülés, egészségügyi üdülés	43 278	806	E		
019	73EH12	Életmódjavító egészségpénztári szolgáltatások	76 107	4 389	E		
020	73EH121	ebből: természetgyógyászati szolgáltatások	141	9	E		
021	73EH122	rekreációs üdülés	0	0	E		
022	73EH123	sporteszközök vásárlásának támogatása	75 580	3 632	E		
023	73EH124	életmódjavítást elősegítő kúrák	50	6	E		
024	73EH125	gyógyszer vételárának az életmódjavító önszegélyező szolgáltatási körbe tartozó támogatása	336	742	E		
025	73EH126	gyógyászati segédeszköz vételárának az életmódjavító önszegélyező szolgáltatási körbe tartozó támogatása	0	0	E		

73EFA
Fedezeti alap

Nagyságrend: ezer forint

Sorszám	PSZÁF kód	Megnevezés	Összeg	Mód
			1	2
			c	
001	73EFA1	I. Egyéni számlák	0	E
002	73EFA101	Induló tőke nyitó állománya	0	E
003	73EFA102	Induló tőke tárgyévi változása	0	E
004	73EFA103	Induló tőke záró állománya	0	E
005	73EFA104	Tőkeváltozások nyitó állománya	74 393	E
006	73EFA105	Tőkeváltozások tárgyévi változása	85 971	E
007	73EFA106	Tőkeváltozások záró állománya	160 364	E
008	73EFA107	Befektetett tartalék nyitó állománya	2 928 160	E
009	73EFA108	Befektetett tartalék tárgyévi változása	145 722	E
010	73EFA109	Befektetett tartalék záró állománya	3 073 882	E
011	73EFA110	Likvid tartalék nyitó állománya	10 493	E
012	73EFA111	Likvid tartalék tárgyévi változása	-1 470	E
013	73EFA112	Likvid tartalék záró állománya	9 023	E
014	73EFA113	Egyéni számlák nyitó állománya (01+04+07+10)	3 013 046	E
015	73EFA114	Egyéni számlák tárgyévi változása (02+05+08+11)	230 223	E
016	73EFA115	Egyéni számlák záró állománya (03+06+09+12)	3 243 269	E
017	73EFA2	II. Szolgáltatási számlák	0	E
018	73EFA216	Induló tőke nyitó állománya	0	E
019	73EFA217	Induló tőke tárgyévi változása	0	E
020	73EFA218	Induló tőke záró állománya	0	E
021	73EFA219	Tőkeváltozások nyitó állománya	0	E
022	73EFA220	Tőkeváltozások tárgyévi változása	0	E
023	73EFA221	Tőkeváltozások záró állománya	0	E
024	73EFA222	Befektetett tartalék nyitó állománya	0	E
025	73EFA223	Befektetett tartalék tárgyévi változása	0	E
026	73EFA224	Befektetett tartalék záró állománya	0	E
027	73EFA225	Likvid tartalék nyitó állománya	0	E
028	73EFA226	Likvid tartalék tárgyévi változása	0	E
029	73EFA227	Likvid tartalék záró állománya	0	E
030	73EFA228	Szolgáltatási számlák nyitó állománya (16+19+22+25)	0	E
031	73EFA229	Szolgáltatási számlák tárgyévi változása (17+20+23+26)	0	E
032	73EFA230	Szolgáltatási számlák záró állománya (18+21+24+27)	0	E
033	73EFA331	Fedezeti alap nyitó állománya (13+28)	3 013 046	E
034	73EFA332	Fedezeti alap tárgyévi változása (14+29)	230 223	E
035	73EFA333	Fedezeti alap záró állománya (15+30)	3 243 269	E

73EFB
Működési alap

Nagyságrend: ezer forint

Sorszám	PSZÁF kód	Megnevezés	Összeg	Mód
			1	2
			c	
001	73EFB101	Induló tőke nyitó állománya	0	E
002	73EFB102	Induló tőke tárgyévi változása	0	E
003	73EFB103	Induló tőke záró állománya	0	E
004	73EFB104	Tőkeváltozások nyitó állománya	47 762	E
005	73EFB105	Tőkeváltozások tárgyévi változása	-1 075	E
006	73EFB106	Tőkeváltozások záró állománya	46 687	E
007	73EFB107	Befektetett tartalék nyitó állománya	135 269	E
008	73EFB108	Befektetett tartalék tárgyévi változása	51 072	E
009	73EFB109	Befektetett tartalék záró állománya	186 341	E
010	73EFB110	Likvid tartalék nyitó állománya	12 283	E
011	73EFB111	Likvid tartalék tárgyévi változása	8 086	E
012	73EFB112	Likvid tartalék záró állománya	20 369	E
013	73EFB113	Működési alap nyitó állománya (01+04+07+10)	195 314	E
014	73EFB114	Működési alap tárgyévi változása (02+05+08+11)	58 083	E
015	73EFB115	Működési alap záró állománya (03+06+09+12)	253 397	E




73EFC

Likviditási alap

Nagyságrend: ezer forint

Sorszám	PSZÁF kód	Megnevezés	Összeg	Mód
			1	2
			c	
001	73EFC101	Induló tőke nyitó állománya	0	E
002	73EFC102	Induló tőke tárgyévi változása	0	E
003	73EFC103	Induló tőke záró állománya	0	E
004	73EFC104	Tőkeváltozások nyitó állománya	317	E
005	73EFC105	Tőkeváltozások tárgyévi változása	47	E
006	73EFC106	Tőkeváltozások záró állománya	364	E
007	73EFC107	Befektetett tartalék nyitó állománya	28 088	E
008	73EFC108	Befektetett tartalék tárgyévi változása	6 912	E
009	73EFC109	Befektetett tartalék záró állománya	35 000	E
010	73EFC110	Likvid tartalék nyitó állománya	1 049	E
011	73EFC111	Likvid tartalék tárgyévi változása	875	E
012	73EFC112	Likvid tartalék záró állománya	1 924	E
013	73EFC113	Likviditási alap nyitó állománya (01+04+07+10)	29 454	E
014	73EFC114	Likviditási alap tárgyévi változása (02+05+08+11)	7 834	E
015	73EFC115	Likviditási alap záró állománya (03+06+09+12)	37 288	E



73EFD
Pénztári alapok együttesen

Nagyságrend: ezer forint

Sorszám	PSZÁF kód	Megnevezés	Nyitó egyenleg	Záró egyenleg	Mód
			1	2	3
			c	d	
001	73EFD1	Fedezeti alap	3 013 046	3 243 269	E
002	73EFD2	Működési alap	195 314	253 397	E
003	73EFD3	Likviditási alap	29 454	37 288	E
004	73EFD4	Összesen	3 237 814	3 533 954	E
005	73EFD5	Indulótóke nyitó egyenlege	0		
006	73EFD6	Tőkeváltozások nyitó egyenlege (+)	122 472		
007	73EFD7	Tartalékok nyitó egyenlege (+)	3 115 342		
008	73EFD8	Pénztári alapok nyitó egyenlege	3 237 814		



74A

Taglétszám alakulása korévenként

Sorszám	PSZÁF kód	Megnevezés	Tagsági viszony évközi megszűnése					Év végén	Mód
			Év elején	Belépő	At(KI)lépés	Elhalálozás	Egyéb megszűnés**		
			1	2	3	4	5		
a	b	c	d	e	f	z			
001	74A01	16	0	0	0	0	0	0	E
002	74A02	17	0	0	0	0	0	0	E
003	74A03	18	0	1	0	0	0	1	E
004	74A04	19	0	1	0	0	0	1	E
005	74A05	20	13	16	0	0	0	29	E
006	74A06	21	35	45	3	0	0	77	E
007	74A07	22	103	39	4	0	0	138	E
008	74A08	23	191	53	7	0	0	237	E
009	74A09	24	226	53	8	0	0	271	E
010	74A10	25	307	57	10	0	0	354	E
011	74A11	26	347	68	17	0	0	398	E
012	74A12	27	422	48	16	0	0	454	E
013	74A13	28	530	40	30	0	0	540	E
014	74A14	29	585	57	34	0	0	608	E
015	74A15	30	573	43	15	0	0	601	E
016	74A16	31	669	65	18	0	0	716	E
017	74A17	32	715	62	38	1	0	738	E
018	74A18	33	755	63	25	1	0	792	E
019	74A19	34	852	71	29	2	0	892	E
020	74A20	35	952	91	40	0	0	1003	E
021	74A21	36	969	70	25	4	0	1010	E
022	74A22	37	899	63	34	1	0	927	E
023	74A23	38	1006	84	31	0	0	1059	E
024	74A24	39	1154	102	23	0	0	1233	E
025	74A25	40	1168	86	19	1	0	1234	E
026	74A26	41	1217	90	35	2	0	1270	E
027	74A27	42	1287	96	33	2	0	1348	E
028	74A28	43	1194	110	23	2	0	1279	E
029	74A29	44	1107	75	27	1	0	1154	E
030	74A30	45	1100	86	21	4	0	1161	E
031	74A31	46	1016	86	21	2	0	1079	E
032	74A32	47	1045	84	15	0	0	1114	E
033	74A33	48	1014	68	22	4	0	1056	E
034	74A34	49	1156	89	29	2	0	1214	E
035	74A35	50	1166	78	25	2	0	1217	E
036	74A36	51	1149	68	19	2	0	1196	E
037	74A37	52	1200	63	31	6	0	1226	E
038	74A38	53	1236	71	30	8	0	1269	E
039	74A39	54	1300	85	43	1	0	1341	E
040	74A40	55	1330	71	72	4	0	1325	E
041	74A41	56	1287	61	66	7	0	1275	E
042	74A42	57	1122	24	55	5	0	1086	E
043	74A43	58	905	18	114	5	0	804	E
044	74A44	59	697	11	142	2	0	564	E
045	74A45	60	507	5	89	0	0	423	E
046	74A46	61	388	1	47	4	0	338	E
047	74A47	62	253	1	29	2	0	223	E
048	74A48	63	212	4	24	3	0	189	E
049	74A49	64	109	1	6	0	0	104	E
050	74A50	65	81	1	7	0	0	75	E
051	74A51	66	64	0	5	0	0	59	E
052	74A52	67	38	1	1	0	0	38	E
053	74A53	68	17	0	2	0	0	15	E
054	74A54	69	15	1	1	0	0	15	E
055	74A55	70	6	0	1	0	0	5	E
056	74A56	71	5	0	0	0	0	5	E
057	74A57	72	6	1	1	0	0	6	E
058	74A58	73	1	0	0	0	0	1	E
059	74A59	74	0	0	0	0	0	0	E
060	74A60	75	0	0	0	0	0	0	E
061	74A61	76	0	0	0	0	0	0	E
062	74A62	77	0	0	0	0	0	0	E
063	74A63	78	0	0	0	0	0	0	E
064	74A64	79	1	0	0	0	0	1	E
065	74A65	80	0	0	0	0	0	0	E
066	74A66	81	1	0	0	0	0	1	E
067	74A67	82	0	0	0	0	0	0	E
068	74A68	83	0	0	0	0	0	0	E
069	74A69	84	0	0	0	0	0	0	E
070	74A70	85	0	0	0	0	0	0	E
071	74A71	86	0	0	0	0	0	0	E
072	74A72	87	0	0	0	0	0	0	E
073	74A73	88	0	0	0	0	0	0	E
074	74A74	89	0	0	0	0	0	0	E
075	74A75	90	0	0	0	0	0	0	E
076	74A76	91	0	0	0	0	0	0	E
077	74A77	92	0	0	0	0	0	0	E
078	74A78	93	0	0	0	0	0	0	E
079	74A79	94	0	0	0	0	0	0	E
080	74A80	95	0	0	0	0	0	0	E
081	74A81	96	0	0	0	0	0	0	E
082	74A82	97	0	0	0	0	0	0	E
083	74A83	98	0	0	0	0	0	0	E
084	74A84	99	0	0	0	0	0	0	E
085	74A85	100	0	0	0	0	0	0	E
086	74A86	Összesen	35703	2628	1462	80	0	36789	E

74C

Szolgáltatást igénybevevők létszáma korévenként

Sorszám	PSZÁF kód	Megnevezés	Szolgáltatás megnevezése							
			1	2	3	4	5	6	7	8
			a	b	c	d	e	f	g	z
1	74C01	Mindösszesen		0	71925	840	104	0	70981	E
2	74C101	Összesen	Társadalombiztosítási ellátás keretében igénybe vehető egészségügyi szolgáltatások kiegészítése (71EH1101)	0	5033	25	2	0	5006	E
3	74C10101	16		0	0	0	0	0	0	E
4	74C10102	17		0	0	0	0	0	0	E
5	74C10103	18		0	0	0	0	0	0	E
6	74C10104	19		0	0	0	0	0	0	E
7	74C10105	20		0	0	0	0	0	0	E
8	74C10106	21		0	2	0	0	0	2	E
9	74C10107	22		0	10	0	0	0	10	E
10	74C10108	23		0	18	0	0	0	18	E
11	74C10109	24		0	22	0	0	0	22	E
12	74C10110	25		0	52	0	0	0	52	E
13	74C10111	26		0	54	0	0	0	54	E
14	74C10112	27		0	58	0	0	0	58	E
15	74C10113	28		0	72	0	0	0	72	E
16	74C10114	29		0	105	1	0	0	104	E
17	74C10115	30		0	99	0	0	0	99	E
18	74C10116	31		0	118	0	0	0	118	E
19	74C10117	32		0	113	0	0	0	113	E
20	74C10118	33		0	115	0	0	0	115	E
21	74C10119	34		0	149	0	0	0	149	E
22	74C10120	35		0	131	0	0	0	131	E
23	74C10121	36		0	152	0	0	0	152	E
24	74C10122	37		0	133	1	0	0	132	E
25	74C10123	38		0	151	2	0	0	149	E
26	74C10124	39		0	176	0	0	0	176	E
27	74C10125	40		0	190	1	0	0	189	E
28	74C10126	41		0	178	0	0	0	178	E
29	74C10127	42		0	170	0	0	0	170	E
30	74C10128	43		0	160	0	0	0	160	E
31	74C10129	44		0	157	0	0	0	157	E
32	74C10130	45		0	176	0	0	0	176	E
33	74C10131	46		0	161	0	0	0	161	E
34	74C10132	47		0	143	0	0	0	143	E
35	74C10133	48		0	133	0	1	0	132	E
36	74C10134	49		0	183	1	0	0	182	E
37	74C10135	50		0	190	1	0	0	189	E
38	74C10136	51		0	165	0	0	0	165	E
39	74C10137	52		0	165	1	0	0	164	E
40	74C10138	53		0	207	2	0	0	205	E
41	74C10139	54		0	167	0	0	0	167	E
42	74C10140	55		0	190	1	0	0	189	E
43	74C10141	56		0	153	1	0	0	152	E
44	74C10142	57		0	148	0	1	0	147	E
45	74C10143	58		0	100	1	0	0	99	E
46	74C10144	59		0	48	2	0	0	46	E
47	74C10145	60		0	46	1	0	0	45	E
48	74C10146	61		0	22	1	0	0	21	E
49	74C10147	62		0	15	1	0	0	14	E
50	74C10148	63		0	17	4	0	0	13	E
51	74C10149	64		0	4	0	0	0	4	E
52	74C10150	65		0	6	2	0	0	4	E
53	74C10151	66		0	3	0	0	0	3	E
54	74C10152	67		0	0	0	0	0	0	E
55	74C10153	68		0	2	0	0	0	2	E
56	74C10154	69		0	1	0	0	0	1	E
57	74C10155	70		0	1	1	0	0	0	E
58	74C10156	71		0	0	0	0	0	0	E
59	74C10157	72		0	0	0	0	0	0	E
60	74C10158	73		0	1	0	0	0	1	E
61	74C10159	74		0	0	0	0	0	0	E
62	74C10160	75		0	0	0	0	0	0	E
63	74C10161	76		0	0	0	0	0	0	E
64	74C10162	77		0	0	0	0	0	0	E
65	74C10163	78		0	0	0	0	0	0	E
66	74C10164	79		0	1	0	0	0	1	E
67	74C10165	80		0	0	0	0	0	0	E
68	74C10166	81		0	0	0	0	0	0	E
69	74C10167	82		0	0	0	0	0	0	E
70	74C10168	83		0	0	0	0	0	0	E
71	74C10169	84		0	0	0	0	0	0	E
72	74C10170	85		0	0	0	0	0	0	E
73	74C10171	86		0	0	0	0	0	0	E
74	74C10172	87		0	0	0	0	0	0	E
75	74C10173	88		0	0	0	0	0	0	E
76	74C10174	89		0	0	0	0	0	0	E
77	74C10175	90		0	0	0	0	0	0	E
78	74C10176	91		0	0	0	0	0	0	E
79	74C10177	92		0	0	0	0	0	0	E

80	74C10178	93		0	0	0	0	0	0	E
81	74C10179	94		0	0	0	0	0	0	E
82	74C10180	95		0	0	0	0	0	0	E
83	74C10181	96		0	0	0	0	0	0	E
84	74C10182	97		0	0	0	0	0	0	E
85	74C10183	98		0	0	0	0	0	0	E
86	74C10184	99		0	0	0	0	0	0	E
87	74C10185	100		0	0	0	0	0	0	E
88	74C102	Összesen	Otthoni gondozás támogatása (71EH1102)	0	1	0	0	0	1	E
89	74C10201	16		0	0	0	0	0	0	E
90	74C10202	17		0	0	0	0	0	0	E
91	74C10203	18		0	0	0	0	0	0	E
92	74C10204	19		0	0	0	0	0	0	E
93	74C10205	20		0	0	0	0	0	0	E
94	74C10206	21		0	0	0	0	0	0	E
95	74C10207	22		0	0	0	0	0	0	E
96	74C10208	23		0	0	0	0	0	0	E
97	74C10209	24		0	0	0	0	0	0	E
98	74C10210	25		0	0	0	0	0	0	E
99	74C10211	26		0	0	0	0	0	0	E
100	74C10212	27		0	0	0	0	0	0	E
101	74C10213	28		0	0	0	0	0	0	E
102	74C10214	29		0	0	0	0	0	0	E
103	74C10215	30		0	0	0	0	0	0	E
104	74C10216	31		0	0	0	0	0	0	E
105	74C10217	32		0	1	0	0	0	1	E
106	74C10218	33		0	0	0	0	0	0	E
107	74C10219	34		0	0	0	0	0	0	E
108	74C10220	35		0	0	0	0	0	0	E
109	74C10221	36		0	0	0	0	0	0	E
110	74C10222	37		0	0	0	0	0	0	E
111	74C10223	38		0	0	0	0	0	0	E
112	74C10224	39		0	0	0	0	0	0	E
113	74C10225	40		0	0	0	0	0	0	E
114	74C10226	41		0	0	0	0	0	0	E
115	74C10227	42		0	0	0	0	0	0	E
116	74C10228	43		0	0	0	0	0	0	E
117	74C10229	44		0	0	0	0	0	0	E
118	74C10230	45		0	0	0	0	0	0	E
119	74C10231	46		0	0	0	0	0	0	E
120	74C10232	47		0	0	0	0	0	0	E
121	74C10233	48		0	0	0	0	0	0	E
122	74C10234	49		0	0	0	0	0	0	E
123	74C10235	50		0	0	0	0	0	0	E
124	74C10236	51		0	0	0	0	0	0	E
125	74C10237	52		0	0	0	0	0	0	E
126	74C10238	53		0	0	0	0	0	0	E
127	74C10239	54		0	0	0	0	0	0	E
128	74C10240	55		0	0	0	0	0	0	E
129	74C10241	56		0	0	0	0	0	0	E
130	74C10242	57		0	0	0	0	0	0	E
131	74C10243	58		0	0	0	0	0	0	E
132	74C10244	59		0	0	0	0	0	0	E
133	74C10245	60		0	0	0	0	0	0	E
134	74C10246	61		0	0	0	0	0	0	E
135	74C10247	62		0	0	0	0	0	0	E
136	74C10248	63		0	0	0	0	0	0	E
137	74C10249	64		0	0	0	0	0	0	E
138	74C10250	65		0	0	0	0	0	0	E
139	74C10251	66		0	0	0	0	0	0	E
140	74C10252	67		0	0	0	0	0	0	E
141	74C10253	68		0	0	0	0	0	0	E
142	74C10254	69		0	0	0	0	0	0	E
143	74C10255	70		0	0	0	0	0	0	E
144	74C10256	71		0	0	0	0	0	0	E
145	74C10257	72		0	0	0	0	0	0	E
146	74C10258	73		0	0	0	0	0	0	E
147	74C10259	74		0	0	0	0	0	0	E
148	74C10260	75		0	0	0	0	0	0	E
149	74C10261	76		0	0	0	0	0	0	E
150	74C10262	77		0	0	0	0	0	0	E
151	74C10263	78		0	0	0	0	0	0	E
152	74C10264	79		0	0	0	0	0	0	E
153	74C10265	80		0	0	0	0	0	0	E
154	74C10266	81		0	0	0	0	0	0	E
155	74C10267	82		0	0	0	0	0	0	E
156	74C10268	83		0	0	0	0	0	0	E
157	74C10269	84		0	0	0	0	0	0	E
158	74C10270	85		0	0	0	0	0	0	E
159	74C10271	86		0	0	0	0	0	0	E
160	74C10272	87		0	0	0	0	0	0	E
161	74C10273	88		0	0	0	0	0	0	E
162	74C10274	89		0	0	0	0	0	0	E
163	74C10275	90		0	0	0	0	0	0	E
164	74C10276	91		0	0	0	0	0	0	E
165	74C10277	92		0	0	0	0	0	0	E
166	74C10278	93		0	0	0	0	0	0	E

167	74C10279	94		0	0	0	0	0	0	E
168	74C10280	95		0	0	0	0	0	0	E
169	74C10281	96		0	0	0	0	0	0	E
170	74C10282	97		0	0	0	0	0	0	E
171	74C10283	98		0	0	0	0	0	0	E
172	74C10284	99		0	0	0	0	0	0	E
173	74C10285	100		0	0	0	0	0	0	E
174	74C103	Összesen	Gyógyterápiás kezelések és gyógyterápiás intézet egészségügyi szolgáltatása (71EH1103)	0	496	2	0	0	494	E
175	74C10301	16		0	0	0	0	0	0	E
176	74C10302	17		0	0	0	0	0	0	E
177	74C10303	18		0	0	0	0	0	0	E
178	74C10304	19		0	0	0	0	0	0	E
179	74C10305	20		0	0	0	0	0	0	E
180	74C10306	21		0	0	0	0	0	0	E
181	74C10307	22		0	1	0	0	0	1	E
182	74C10308	23		0	1	0	0	0	1	E
183	74C10309	24		0	1	0	0	0	1	E
184	74C10310	25		0	3	0	0	0	3	E
185	74C10311	26		0	1	0	0	0	1	E
186	74C10312	27		0	8	0	0	0	8	E
187	74C10313	28		0	5	0	0	0	5	E
188	74C10314	29		0	9	0	0	0	9	E
189	74C10315	30		0	6	0	0	0	6	E
190	74C10316	31		0	5	0	0	0	5	E
191	74C10317	32		0	8	0	0	0	8	E
192	74C10318	33		0	13	0	0	0	13	E
193	74C10319	34		0	12	0	0	0	12	E
194	74C10320	35		0	11	0	0	0	11	E
195	74C10321	36		0	9	0	0	0	9	E
196	74C10322	37		0	7	0	0	0	7	E
197	74C10323	38		0	15	0	0	0	15	E
198	74C10324	39		0	13	0	0	0	13	E
199	74C10325	40		0	9	0	0	0	9	E
200	74C10326	41		0	28	0	0	0	28	E
201	74C10327	42		0	14	1	0	0	13	E
202	74C10328	43		0	11	0	0	0	11	E
203	74C10329	44		0	14	0	0	0	14	E
204	74C10330	45		0	16	0	0	0	16	E
205	74C10331	46		0	22	0	0	0	22	E
206	74C10332	47		0	13	0	0	0	13	E
207	74C10333	48		0	16	0	0	0	16	E
208	74C10334	49		0	20	0	0	0	20	E
209	74C10335	50		0	26	0	0	0	26	E
210	74C10336	51		0	20	0	0	0	20	E
211	74C10337	52		0	31	0	0	0	31	E
212	74C10338	53		0	18	0	0	0	18	E
213	74C10339	54		0	22	0	0	0	22	E
214	74C10340	55		0	17	0	0	0	17	E
215	74C10341	56		0	29	0	0	0	29	E
216	74C10342	57		0	16	0	0	0	16	E
217	74C10343	58		0	8	0	0	0	8	E
218	74C10344	59		0	4	1	0	0	3	E
219	74C10345	60		0	2	0	0	0	2	E
220	74C10346	61		0	4	0	0	0	4	E
221	74C10347	62		0	2	0	0	0	2	E
222	74C10348	63		0	2	0	0	0	2	E
223	74C10349	64		0	1	0	0	0	1	E
224	74C10350	65		0	2	0	0	0	2	E
225	74C10351	66		0	0	0	0	0	0	E
226	74C10352	67		0	1	0	0	0	1	E
227	74C10353	68		0	0	0	0	0	0	E
228	74C10354	69		0	0	0	0	0	0	E
229	74C10355	70		0	0	0	0	0	0	E
230	74C10356	71		0	0	0	0	0	0	E
231	74C10357	72		0	0	0	0	0	0	E
232	74C10358	73		0	0	0	0	0	0	E
233	74C10359	74		0	0	0	0	0	0	E
234	74C10360	75		0	0	0	0	0	0	E
235	74C10361	76		0	0	0	0	0	0	E
236	74C10362	77		0	0	0	0	0	0	E
237	74C10363	78		0	0	0	0	0	0	E
238	74C10364	79		0	0	0	0	0	0	E
239	74C10365	80		0	0	0	0	0	0	E
240	74C10366	81		0	0	0	0	0	0	E
241	74C10367	82		0	0	0	0	0	0	E
242	74C10368	83		0	0	0	0	0	0	E
243	74C10369	84		0	0	0	0	0	0	E
244	74C10370	85		0	0	0	0	0	0	E
245	74C10371	86		0	0	0	0	0	0	E
246	74C10372	87		0	0	0	0	0	0	E
247	74C10373	88		0	0	0	0	0	0	E
248	74C10374	89		0	0	0	0	0	0	E
249	74C10375	90		0	0	0	0	0	0	E
250	74C10376	91		0	0	0	0	0	0	E
251	74C10377	92		0	0	0	0	0	0	E

252	74C10378	93		0	0	0	0	0	0	E
253	74C10379	94		0	0	0	0	0	0	E
254	74C10380	95		0	0	0	0	0	0	E
255	74C10381	96		0	0	0	0	0	0	E
256	74C10382	97		0	0	0	0	0	0	E
257	74C10383	98		0	0	0	0	0	0	E
258	74C10384	99		0	0	0	0	0	0	E
259	74C10385	100		0	0	0	0	0	0	E
260	74C104	Összesen	Közfürdő által nyújtott gyógykezelés (71EH1104)	0	1711	8	0	0	1703	E
261	74C10401	16		0	0	0	0	0	0	E
262	74C10402	17		0	0	0	0	0	0	E
263	74C10403	18		0	0	0	0	0	0	E
264	74C10404	19		0	0	0	0	0	0	E
265	74C10405	20		0	0	0	0	0	0	E
266	74C10406	21		0	0	0	0	0	0	E
267	74C10407	22		0	1	0	0	0	1	E
268	74C10408	23		0	2	0	0	0	2	E
269	74C10409	24		0	3	0	0	0	3	E
270	74C10410	25		0	2	0	0	0	2	E
271	74C10411	26		0	8	0	0	0	8	E
272	74C10412	27		0	12	0	0	0	12	E
273	74C10413	28		0	15	0	0	0	15	E
274	74C10414	29		0	12	0	0	0	12	E
275	74C10415	30		0	9	0	0	0	9	E
276	74C10416	31		0	14	0	0	0	14	E
277	74C10417	32		0	20	0	0	0	20	E
278	74C10418	33		0	23	0	0	0	23	E
279	74C10419	34		0	34	0	0	0	34	E
280	74C10420	35		0	26	0	0	0	26	E
281	74C10421	36		0	39	0	0	0	39	E
282	74C10422	37		0	36	1	0	0	35	E
283	74C10423	38		0	39	0	0	0	39	E
284	74C10424	39		0	63	0	0	0	63	E
285	74C10425	40		0	46	0	0	0	46	E
286	74C10426	41		0	72	0	0	0	72	E
287	74C10427	42		0	60	0	0	0	60	E
288	74C10428	43		0	66	1	0	0	65	E
289	74C10429	44		0	58	0	0	0	58	E
290	74C10430	45		0	58	0	0	0	58	E
291	74C10431	46		0	64	0	0	0	64	E
292	74C10432	47		0	49	0	0	0	49	E
293	74C10433	48		0	68	0	0	0	68	E
294	74C10434	49		0	75	0	0	0	75	E
295	74C10435	50		0	72	0	0	0	72	E
296	74C10436	51		0	73	0	0	0	73	E
297	74C10437	52		0	101	0	0	0	101	E
298	74C10438	53		0	94	1	0	0	93	E
299	74C10439	54		0	86	1	0	0	85	E
300	74C10440	55		0	76	0	0	0	76	E
301	74C10441	56		0	69	0	0	0	69	E
302	74C10442	57		0	67	1	0	0	66	E
303	74C10443	58		0	31	0	0	0	31	E
304	74C10444	59		0	28	1	0	0	27	E
305	74C10445	60		0	12	1	0	0	11	E
306	74C10446	61		0	10	1	0	0	9	E
307	74C10447	62		0	8	0	0	0	8	E
308	74C10448	63		0	2	0	0	0	2	E
309	74C10449	64		0	1	0	0	0	1	E
310	74C10450	65		0	1	0	0	0	1	E
311	74C10451	66		0	2	0	0	0	2	E
312	74C10452	67		0	3	0	0	0	3	E
313	74C10453	68		0	1	0	0	0	1	E
314	74C10454	69		0	0	0	0	0	0	E
315	74C10455	70		0	0	0	0	0	0	E
316	74C10456	71		0	0	0	0	0	0	E
317	74C10457	72		0	0	0	0	0	0	E
318	74C10458	73		0	0	0	0	0	0	E
319	74C10459	74		0	0	0	0	0	0	E
320	74C10460	75		0	0	0	0	0	0	E
321	74C10461	76		0	0	0	0	0	0	E
322	74C10462	77		0	0	0	0	0	0	E
323	74C10463	78		0	0	0	0	0	0	E
324	74C10464	79		0	0	0	0	0	0	E
325	74C10465	80		0	0	0	0	0	0	E
326	74C10466	81		0	0	0	0	0	0	E
327	74C10467	82		0	0	0	0	0	0	E
328	74C10468	83		0	0	0	0	0	0	E
329	74C10469	84		0	0	0	0	0	0	E
330	74C10470	85		0	0	0	0	0	0	E
331	74C10471	86		0	0	0	0	0	0	E
332	74C10472	87		0	0	0	0	0	0	E
333	74C10473	88		0	0	0	0	0	0	E
334	74C10474	89		0	0	0	0	0	0	E
335	74C10475	90		0	0	0	0	0	0	E
336	74C10476	91		0	0	0	0	0	0	E
337	74C10477	92		0	0	0	0	0	0	E
338	74C10478	93		0	0	0	0	0	0	E

339	74C10479	94		0	0	0	0	0	0	E
340	74C10480	95		0	0	0	0	0	0	E
341	74C10481	96		0	0	0	0	0	0	E
342	74C10482	97		0	0	0	0	0	0	E
343	74C10483	98		0	0	0	0	0	0	E
344	74C10484	99		0	0	0	0	0	0	E
345	74C10485	100		0	0	0	0	0	0	E
346	74C105	Összesen	Vak személy részére vásárolt speciális könyvek vételárának támogatása (71EH11051)	0	0	0	0	0	0	E
347	74C10501	16		0	0	0	0	0	0	E
348	74C10502	17		0	0	0	0	0	0	E
349	74C10503	18		0	0	0	0	0	0	E
350	74C10504	19		0	0	0	0	0	0	E
351	74C10505	20		0	0	0	0	0	0	E
352	74C10506	21		0	0	0	0	0	0	E
353	74C10507	22		0	0	0	0	0	0	E
354	74C10508	23		0	0	0	0	0	0	E
355	74C10509	24		0	0	0	0	0	0	E
356	74C10510	25		0	0	0	0	0	0	E
357	74C10511	26		0	0	0	0	0	0	E
358	74C10512	27		0	0	0	0	0	0	E
359	74C10513	28		0	0	0	0	0	0	E
360	74C10514	29		0	0	0	0	0	0	E
361	74C10515	30		0	0	0	0	0	0	E
362	74C10516	31		0	0	0	0	0	0	E
363	74C10517	32		0	0	0	0	0	0	E
364	74C10518	33		0	0	0	0	0	0	E
365	74C10519	34		0	0	0	0	0	0	E
366	74C10520	35		0	0	0	0	0	0	E
367	74C10521	36		0	0	0	0	0	0	E
368	74C10522	37		0	0	0	0	0	0	E
369	74C10523	38		0	0	0	0	0	0	E
370	74C10524	39		0	0	0	0	0	0	E
371	74C10525	40		0	0	0	0	0	0	E
372	74C10526	41		0	0	0	0	0	0	E
373	74C10527	42		0	0	0	0	0	0	E
374	74C10528	43		0	0	0	0	0	0	E
375	74C10529	44		0	0	0	0	0	0	E
376	74C10530	45		0	0	0	0	0	0	E
377	74C10531	46		0	0	0	0	0	0	E
378	74C10532	47		0	0	0	0	0	0	E
379	74C10533	48		0	0	0	0	0	0	E
380	74C10534	49		0	0	0	0	0	0	E
381	74C10535	50		0	0	0	0	0	0	E
382	74C10536	51		0	0	0	0	0	0	E
383	74C10537	52		0	0	0	0	0	0	E
384	74C10538	53		0	0	0	0	0	0	E
385	74C10539	54		0	0	0	0	0	0	E
386	74C10540	55		0	0	0	0	0	0	E
387	74C10541	56		0	0	0	0	0	0	E
388	74C10542	57		0	0	0	0	0	0	E
389	74C10543	58		0	0	0	0	0	0	E
390	74C10544	59		0	0	0	0	0	0	E
391	74C10545	60		0	0	0	0	0	0	E
392	74C10546	61		0	0	0	0	0	0	E
393	74C10547	62		0	0	0	0	0	0	E
394	74C10548	63		0	0	0	0	0	0	E
395	74C10549	64		0	0	0	0	0	0	E
396	74C10550	65		0	0	0	0	0	0	E
397	74C10551	66		0	0	0	0	0	0	E
398	74C10552	67		0	0	0	0	0	0	E
399	74C10553	68		0	0	0	0	0	0	E
400	74C10554	69		0	0	0	0	0	0	E
401	74C10555	70		0	0	0	0	0	0	E
402	74C10556	71		0	0	0	0	0	0	E
403	74C10557	72		0	0	0	0	0	0	E
404	74C10558	73		0	0	0	0	0	0	E
405	74C10559	74		0	0	0	0	0	0	E
406	74C10560	75		0	0	0	0	0	0	E
407	74C10561	76		0	0	0	0	0	0	E
408	74C10562	77		0	0	0	0	0	0	E
409	74C10563	78		0	0	0	0	0	0	E
410	74C10564	79		0	0	0	0	0	0	E
411	74C10565	80		0	0	0	0	0	0	E
412	74C10566	81		0	0	0	0	0	0	E
413	74C10567	82		0	0	0	0	0	0	E
414	74C10568	83		0	0	0	0	0	0	E
415	74C10569	84		0	0	0	0	0	0	E
416	74C10570	85		0	0	0	0	0	0	E
417	74C10571	86		0	0	0	0	0	0	E
418	74C10572	87		0	0	0	0	0	0	E
419	74C10573	88		0	0	0	0	0	0	E
420	74C10574	89		0	0	0	0	0	0	E
421	74C10575	90		0	0	0	0	0	0	E
422	74C10576	91		0	0	0	0	0	0	E
423	74C10577	92		0	0	0	0	0	0	E

424	74C10578	93		0	0	0	0	0	0	E
425	74C10579	94		0	0	0	0	0	0	E
426	74C10580	95		0	0	0	0	0	0	E
427	74C10581	96		0	0	0	0	0	0	E
428	74C10582	97		0	0	0	0	0	0	E
429	74C10583	98		0	0	0	0	0	0	E
430	74C10584	99		0	0	0	0	0	0	E
431	74C10585	100		0	0	0	0	0	0	E
432	74C106	Összesen	Vakvezető kutyával összefüggésben felmerült költségek támogatása (71EH11052)	0	0	0	0	0	0	E
433	74C10601	16		0	0	0	0	0	0	E
434	74C10602	17		0	0	0	0	0	0	E
435	74C10603	18		0	0	0	0	0	0	E
436	74C10604	19		0	0	0	0	0	0	E
437	74C10605	20		0	0	0	0	0	0	E
438	74C10606	21		0	0	0	0	0	0	E
439	74C10607	22		0	0	0	0	0	0	E
440	74C10608	23		0	0	0	0	0	0	E
441	74C10609	24		0	0	0	0	0	0	E
442	74C10610	25		0	0	0	0	0	0	E
443	74C10611	26		0	0	0	0	0	0	E
444	74C10612	27		0	0	0	0	0	0	E
445	74C10613	28		0	0	0	0	0	0	E
446	74C10614	29		0	0	0	0	0	0	E
447	74C10615	30		0	0	0	0	0	0	E
448	74C10616	31		0	0	0	0	0	0	E
449	74C10617	32		0	0	0	0	0	0	E
450	74C10618	33		0	0	0	0	0	0	E
451	74C10619	34		0	0	0	0	0	0	E
452	74C10620	35		0	0	0	0	0	0	E
453	74C10621	36		0	0	0	0	0	0	E
454	74C10622	37		0	0	0	0	0	0	E
455	74C10623	38		0	0	0	0	0	0	E
456	74C10624	39		0	0	0	0	0	0	E
457	74C10625	40		0	0	0	0	0	0	E
458	74C10626	41		0	0	0	0	0	0	E
459	74C10627	42		0	0	0	0	0	0	E
460	74C10628	43		0	0	0	0	0	0	E
461	74C10629	44		0	0	0	0	0	0	E
462	74C10630	45		0	0	0	0	0	0	E
463	74C10631	46		0	0	0	0	0	0	E
464	74C10632	47		0	0	0	0	0	0	E
465	74C10633	48		0	0	0	0	0	0	E
466	74C10634	49		0	0	0	0	0	0	E
467	74C10635	50		0	0	0	0	0	0	E
468	74C10636	51		0	0	0	0	0	0	E
469	74C10637	52		0	0	0	0	0	0	E
470	74C10638	53		0	0	0	0	0	0	E
471	74C10639	54		0	0	0	0	0	0	E
472	74C10640	55		0	0	0	0	0	0	E
473	74C10641	56		0	0	0	0	0	0	E
474	74C10642	57		0	0	0	0	0	0	E
475	74C10643	58		0	0	0	0	0	0	E
476	74C10644	59		0	0	0	0	0	0	E
477	74C10645	60		0	0	0	0	0	0	E
478	74C10646	61		0	0	0	0	0	0	E
479	74C10647	62		0	0	0	0	0	0	E
480	74C10648	63		0	0	0	0	0	0	E
481	74C10649	64		0	0	0	0	0	0	E
482	74C10650	65		0	0	0	0	0	0	E
483	74C10651	66		0	0	0	0	0	0	E
484	74C10652	67		0	0	0	0	0	0	E
485	74C10653	68		0	0	0	0	0	0	E
486	74C10654	69		0	0	0	0	0	0	E
487	74C10655	70		0	0	0	0	0	0	E
488	74C10656	71		0	0	0	0	0	0	E
489	74C10657	72		0	0	0	0	0	0	E
490	74C10658	73		0	0	0	0	0	0	E
491	74C10659	74		0	0	0	0	0	0	E
492	74C10660	75		0	0	0	0	0	0	E
493	74C10661	76		0	0	0	0	0	0	E
494	74C10662	77		0	0	0	0	0	0	E
495	74C10663	78		0	0	0	0	0	0	E
496	74C10664	79		0	0	0	0	0	0	E
497	74C10665	80		0	0	0	0	0	0	E
498	74C10666	81		0	0	0	0	0	0	E
499	74C10667	82		0	0	0	0	0	0	E
500	74C10668	83		0	0	0	0	0	0	E
501	74C10669	84		0	0	0	0	0	0	E
502	74C10670	85		0	0	0	0	0	0	E
503	74C10671	86		0	0	0	0	0	0	E
504	74C10672	87		0	0	0	0	0	0	E
505	74C10673	88		0	0	0	0	0	0	E
506	74C10674	89		0	0	0	0	0	0	E
507	74C10675	90		0	0	0	0	0	0	E
508	74C10676	91		0	0	0	0	0	0	E

509	74C10677	92		0	0	0	0	0	0	E
510	74C10678	93		0	0	0	0	0	0	E
511	74C10679	94		0	0	0	0	0	0	E
512	74C10680	95		0	0	0	0	0	0	E
513	74C10681	96		0	0	0	0	0	0	E
514	74C10682	97		0	0	0	0	0	0	E
515	74C10683	98		0	0	0	0	0	0	E
516	74C10684	99		0	0	0	0	0	0	E
517	74C10685	100		0	0	0	0	0	0	E
518	74C107	Összesen	Megváltozott egészségi állapotú személyek életvitelét megkönnyítő speciális eszközök vételárának valamint lakókörnyezetük szükségleteihez igazodó átalakításának költségtámogatása (71EH1106)	0	0	0	0	0	0	E
519	74C10701	16		0	0	0	0	0	0	E
520	74C10702	17		0	0	0	0	0	0	E
521	74C10703	18		0	0	0	0	0	0	E
522	74C10704	19		0	0	0	0	0	0	E
523	74C10705	20		0	0	0	0	0	0	E
524	74C10706	21		0	0	0	0	0	0	E
525	74C10707	22		0	0	0	0	0	0	E
526	74C10708	23		0	0	0	0	0	0	E
527	74C10709	24		0	0	0	0	0	0	E
528	74C10710	25		0	0	0	0	0	0	E
529	74C10711	26		0	0	0	0	0	0	E
530	74C10712	27		0	0	0	0	0	0	E
531	74C10713	28		0	0	0	0	0	0	E
532	74C10714	29		0	0	0	0	0	0	E
533	74C10715	30		0	0	0	0	0	0	E
534	74C10716	31		0	0	0	0	0	0	E
535	74C10717	32		0	0	0	0	0	0	E
536	74C10718	33		0	0	0	0	0	0	E
537	74C10719	34		0	0	0	0	0	0	E
538	74C10720	35		0	0	0	0	0	0	E
539	74C10721	36		0	0	0	0	0	0	E
540	74C10722	37		0	0	0	0	0	0	E
541	74C10723	38		0	0	0	0	0	0	E
542	74C10724	39		0	0	0	0	0	0	E
543	74C10725	40		0	0	0	0	0	0	E
544	74C10726	41		0	0	0	0	0	0	E
545	74C10727	42		0	0	0	0	0	0	E
546	74C10728	43		0	0	0	0	0	0	E
547	74C10729	44		0	0	0	0	0	0	E
548	74C10730	45		0	0	0	0	0	0	E
549	74C10731	46		0	0	0	0	0	0	E
550	74C10732	47		0	0	0	0	0	0	E
551	74C10733	48		0	0	0	0	0	0	E
552	74C10734	49		0	0	0	0	0	0	E
553	74C10735	50		0	0	0	0	0	0	E
554	74C10736	51		0	0	0	0	0	0	E
555	74C10737	52		0	0	0	0	0	0	E
556	74C10738	53		0	0	0	0	0	0	E
557	74C10739	54		0	0	0	0	0	0	E
558	74C10740	55		0	0	0	0	0	0	E
559	74C10741	56		0	0	0	0	0	0	E
560	74C10742	57		0	0	0	0	0	0	E
561	74C10743	58		0	0	0	0	0	0	E
562	74C10744	59		0	0	0	0	0	0	E
563	74C10745	60		0	0	0	0	0	0	E
564	74C10746	61		0	0	0	0	0	0	E
565	74C10747	62		0	0	0	0	0	0	E
566	74C10748	63		0	0	0	0	0	0	E
567	74C10749	64		0	0	0	0	0	0	E
568	74C10750	65		0	0	0	0	0	0	E
569	74C10751	66		0	0	0	0	0	0	E
570	74C10752	67		0	0	0	0	0	0	E
571	74C10753	68		0	0	0	0	0	0	E
572	74C10754	69		0	0	0	0	0	0	E
573	74C10755	70		0	0	0	0	0	0	E
574	74C10756	71		0	0	0	0	0	0	E
575	74C10757	72		0	0	0	0	0	0	E
576	74C10758	73		0	0	0	0	0	0	E
577	74C10759	74		0	0	0	0	0	0	E
578	74C10760	75		0	0	0	0	0	0	E
579	74C10761	76		0	0	0	0	0	0	E
580	74C10762	77		0	0	0	0	0	0	E
581	74C10763	78		0	0	0	0	0	0	E
582	74C10764	79		0	0	0	0	0	0	E
583	74C10765	80		0	0	0	0	0	0	E
584	74C10766	81		0	0	0	0	0	0	E
585	74C10767	82		0	0	0	0	0	0	E
586	74C10768	83		0	0	0	0	0	0	E
587	74C10769	84		0	0	0	0	0	0	E
588	74C10770	85		0	0	0	0	0	0	E

589	74C10771	86		0	0	0	0	0	0	E
590	74C10772	87		0	0	0	0	0	0	E
591	74C10773	88		0	0	0	0	0	0	E
592	74C10774	89		0	0	0	0	0	0	E
593	74C10775	90		0	0	0	0	0	0	E
594	74C10776	91		0	0	0	0	0	0	E
595	74C10777	92		0	0	0	0	0	0	E
596	74C10778	93		0	0	0	0	0	0	E
597	74C10779	94		0	0	0	0	0	0	E
598	74C10780	95		0	0	0	0	0	0	E
599	74C10781	96		0	0	0	0	0	0	E
600	74C10782	97		0	0	0	0	0	0	E
601	74C10783	98		0	0	0	0	0	0	E
602	74C10784	99		0	0	0	0	0	0	E
603	74C10785	100		0	0	0	0	0	0	E
604	74C108	Összesen	Sporttevékenységhez kapcsolódó kiadások támogatása (71EH1107)	0	3240	10	1	0	3229	E
605	74C10801	16		0	0	0	0	0	0	E
606	74C10802	17		0	0	0	0	0	0	E
607	74C10803	18		0	0	0	0	0	0	E
608	74C10804	19		0	0	0	0	0	0	E
609	74C10805	20		0	2	0	0	0	2	E
610	74C10806	21		0	3	0	0	0	3	E
611	74C10807	22		0	15	0	0	0	15	E
612	74C10808	23		0	21	0	0	0	21	E
613	74C10809	24		0	16	0	0	0	16	E
614	74C10810	25		0	29	0	0	0	29	E
615	74C10811	26		0	47	0	0	0	47	E
616	74C10812	27		0	53	0	0	0	53	E
617	74C10813	28		0	48	0	0	0	48	E
618	74C10814	29		0	66	0	0	0	66	E
619	74C10815	30		0	80	0	0	0	80	E
620	74C10816	31		0	73	0	0	0	73	E
621	74C10817	32		0	72	0	0	0	72	E
622	74C10818	33		0	77	0	0	0	77	E
623	74C10819	34		0	107	1	0	0	106	E
624	74C10820	35		0	100	0	0	0	100	E
625	74C10821	36		0	96	0	0	0	96	E
626	74C10822	37		0	96	1	0	0	95	E
627	74C10823	38		0	125	0	0	0	125	E
628	74C10824	39		0	128	0	0	0	128	E
629	74C10825	40		0	106	0	0	0	106	E
630	74C10826	41		0	121	0	0	0	121	E
631	74C10827	42		0	142	1	0	0	141	E
632	74C10828	43		0	134	0	0	0	134	E
633	74C10829	44		0	105	0	0	0	105	E
634	74C10830	45		0	103	0	0	0	103	E
635	74C10831	46		0	121	0	0	0	121	E
636	74C10832	47		0	99	0	0	0	99	E
637	74C10833	48		0	89	0	0	0	89	E
638	74C10834	49		0	105	0	0	0	105	E
639	74C10835	50		0	112	0	0	0	112	E
640	74C10836	51		0	97	0	0	0	97	E
641	74C10837	52		0	91	1	1	0	89	E
642	74C10838	53		0	90	1	0	0	89	E
643	74C10839	54		0	94	0	0	0	94	E
644	74C10840	55		0	111	0	0	0	111	E
645	74C10841	56		0	79	0	0	0	79	E
646	74C10842	57		0	84	1	0	0	83	E
647	74C10843	58		0	35	0	0	0	35	E
648	74C10844	59		0	26	2	0	0	24	E
649	74C10845	60		0	15	1	0	0	14	E
650	74C10846	61		0	8	0	0	0	8	E
651	74C10847	62		0	6	0	0	0	6	E
652	74C10848	63		0	2	1	0	0	1	E
653	74C10849	64		0	2	0	0	0	2	E
654	74C10850	65		0	5	0	0	0	5	E
655	74C10851	66		0	4	0	0	0	4	E
656	74C10852	67		0	0	0	0	0	0	E
657	74C10853	68		0	0	0	0	0	0	E
658	74C10854	69		0	0	0	0	0	0	E
659	74C10855	70		0	0	0	0	0	0	E
660	74C10856	71		0	0	0	0	0	0	E
661	74C10857	72		0	0	0	0	0	0	E
662	74C10858	73		0	0	0	0	0	0	E
663	74C10859	74		0	0	0	0	0	0	E
664	74C10860	75		0	0	0	0	0	0	E
665	74C10861	76		0	0	0	0	0	0	E
666	74C10862	77		0	0	0	0	0	0	E
667	74C10863	78		0	0	0	0	0	0	E
668	74C10864	79		0	0	0	0	0	0	E
669	74C10865	80		0	0	0	0	0	0	E
670	74C10866	81		0	0	0	0	0	0	E
671	74C10867	82		0	0	0	0	0	0	E
672	74C10868	83		0	0	0	0	0	0	E
673	74C10869	84		0	0	0	0	0	0	E
674	74C10870	85		0	0	0	0	0	0	E

675	74C10871	86		0	0	0	0	0	0	E
676	74C10872	87		0	0	0	0	0	0	E
677	74C10873	88		0	0	0	0	0	0	E
678	74C10874	89		0	0	0	0	0	0	E
679	74C10875	90		0	0	0	0	0	0	E
680	74C10876	91		0	0	0	0	0	0	E
681	74C10877	92		0	0	0	0	0	0	E
682	74C10878	93		0	0	0	0	0	0	E
683	74C10879	94		0	0	0	0	0	0	E
684	74C10880	95		0	0	0	0	0	0	E
685	74C10881	96		0	0	0	0	0	0	E
686	74C10882	97		0	0	0	0	0	0	E
687	74C10883	98		0	0	0	0	0	0	E
688	74C10884	99		0	0	0	0	0	0	E
689	74C10885	100		0	0	0	0	0	0	E
690	74C109	Összesen	Szenvedélybetegségekről való leszoktatásra irányuló kezelések (71EH1108)	0	2	0	0	0	2	E
691	74C10901	16		0	0	0	0	0	0	E
692	74C10902	17		0	0	0	0	0	0	E
693	74C10903	18		0	0	0	0	0	0	E
694	74C10904	19		0	0	0	0	0	0	E
695	74C10905	20		0	0	0	0	0	0	E
696	74C10906	21		0	0	0	0	0	0	E
697	74C10907	22		0	0	0	0	0	0	E
698	74C10908	23		0	0	0	0	0	0	E
699	74C10909	24		0	0	0	0	0	0	E
700	74C10910	25		0	0	0	0	0	0	E
701	74C10911	26		0	0	0	0	0	0	E
702	74C10912	27		0	0	0	0	0	0	E
703	74C10913	28		0	0	0	0	0	0	E
704	74C10914	29		0	0	0	0	0	0	E
705	74C10915	30		0	0	0	0	0	0	E
706	74C10916	31		0	0	0	0	0	0	E
707	74C10917	32		0	0	0	0	0	0	E
708	74C10918	33		0	0	0	0	0	0	E
709	74C10919	34		0	0	0	0	0	0	E
710	74C10920	35		0	0	0	0	0	0	E
711	74C10921	36		0	0	0	0	0	0	E
712	74C10922	37		0	0	0	0	0	0	E
713	74C10923	38		0	0	0	0	0	0	E
714	74C10924	39		0	0	0	0	0	0	E
715	74C10925	40		0	0	0	0	0	0	E
716	74C10926	41		0	0	0	0	0	0	E
717	74C10927	42		0	1	0	0	0	1	E
718	74C10928	43		0	0	0	0	0	0	E
719	74C10929	44		0	1	0	0	0	1	E
720	74C10930	45		0	0	0	0	0	0	E
721	74C10931	46		0	0	0	0	0	0	E
722	74C10932	47		0	0	0	0	0	0	E
723	74C10933	48		0	0	0	0	0	0	E
724	74C10934	49		0	0	0	0	0	0	E
725	74C10935	50		0	0	0	0	0	0	E
726	74C10936	51		0	0	0	0	0	0	E
727	74C10937	52		0	0	0	0	0	0	E
728	74C10938	53		0	0	0	0	0	0	E
729	74C10939	54		0	0	0	0	0	0	E
730	74C10940	55		0	0	0	0	0	0	E
731	74C10941	56		0	0	0	0	0	0	E
732	74C10942	57		0	0	0	0	0	0	E
733	74C10943	58		0	0	0	0	0	0	E
734	74C10944	59		0	0	0	0	0	0	E
735	74C10945	60		0	0	0	0	0	0	E
736	74C10946	61		0	0	0	0	0	0	E
737	74C10947	62		0	0	0	0	0	0	E
738	74C10948	63		0	0	0	0	0	0	E
739	74C10949	64		0	0	0	0	0	0	E
740	74C10950	65		0	0	0	0	0	0	E
741	74C10951	66		0	0	0	0	0	0	E
742	74C10952	67		0	0	0	0	0	0	E
743	74C10953	68		0	0	0	0	0	0	E
744	74C10954	69		0	0	0	0	0	0	E
745	74C10955	70		0	0	0	0	0	0	E
746	74C10956	71		0	0	0	0	0	0	E
747	74C10957	72		0	0	0	0	0	0	E
748	74C10958	73		0	0	0	0	0	0	E
749	74C10959	74		0	0	0	0	0	0	E
750	74C10960	75		0	0	0	0	0	0	E
751	74C10961	76		0	0	0	0	0	0	E
752	74C10962	77		0	0	0	0	0	0	E
753	74C10963	78		0	0	0	0	0	0	E
754	74C10964	79		0	0	0	0	0	0	E
755	74C10965	80		0	0	0	0	0	0	E
756	74C10966	81		0	0	0	0	0	0	E
757	74C10967	82		0	0	0	0	0	0	E
758	74C10968	83		0	0	0	0	0	0	E
759	74C10969	84		0	0	0	0	0	0	E
760	74C10970	85		0	0	0	0	0	0	E

761	74C10971	86		0	0	0	0	0	0	E
762	74C10972	87		0	0	0	0	0	0	E
763	74C10973	88		0	0	0	0	0	0	E
764	74C10974	89		0	0	0	0	0	0	E
765	74C10975	90		0	0	0	0	0	0	E
766	74C10976	91		0	0	0	0	0	0	E
767	74C10977	92		0	0	0	0	0	0	E
768	74C10978	93		0	0	0	0	0	0	E
769	74C10979	94		0	0	0	0	0	0	E
770	74C10980	95		0	0	0	0	0	0	E
771	74C10981	96		0	0	0	0	0	0	E
772	74C10982	97		0	0	0	0	0	0	E
773	74C10983	98		0	0	0	0	0	0	E
774	74C10984	99		0	0	0	0	0	0	E
775	74C10985	100		0	0	0	0	0	0	E
776	74C110	Összesen	Gyógyszer vételárának kiegészítő önszegélyező szolgáltatási körbe tartozó támogatása (71EH11091)	0	31039	579	34	0	30426	E
777	74C11001	16		0	0	0	0	0	0	E
778	74C11002	17		0	0	0	0	0	0	E
779	74C11003	18		0	0	0	0	0	0	E
780	74C11004	19		0	0	0	0	0	0	E
781	74C11005	20		0	18	0	0	0	18	E
782	74C11006	21		0	43	0	0	0	43	E
783	74C11007	22		0	105	0	0	0	105	E
784	74C11008	23		0	177	3	0	0	174	E
785	74C11009	24		0	208	2	0	0	206	E
786	74C11010	25		0	281	3	0	0	278	E
787	74C11011	26		0	317	4	0	0	313	E
788	74C11012	27		0	349	4	0	0	345	E
789	74C11013	28		0	434	11	0	0	423	E
790	74C11014	29		0	507	14	0	0	493	E
791	74C11015	30		0	456	4	0	0	452	E
792	74C11016	31		0	587	3	0	0	584	E
793	74C11017	32		0	616	11	0	0	605	E
794	74C11018	33		0	652	9	0	0	643	E
795	74C11019	34		0	759	8	0	0	751	E
796	74C11020	35		0	849	14	0	0	835	E
797	74C11021	36		0	866	7	0	0	859	E
798	74C11022	37		0	794	7	1	0	786	E
799	74C11023	38		0	925	9	0	0	916	E
800	74C11024	39		0	1076	7	0	0	1069	E
801	74C11025	40		0	1053	8	0	0	1045	E
802	74C11026	41		0	1099	10	0	0	1089	E
803	74C11027	42		0	1194	7	1	0	1186	E
804	74C11028	43		0	1114	8	1	0	1105	E
805	74C11029	44		0	993	8	0	0	985	E
806	74C11030	45		0	1009	5	2	0	1002	E
807	74C11031	46		0	963	5	2	0	956	E
808	74C11032	47		0	952	5	0	0	947	E
809	74C11033	48		0	920	7	3	0	910	E
810	74C11034	49		0	1061	14	1	0	1046	E
811	74C11035	50		0	1088	10	1	0	1077	E
812	74C11036	51		0	1045	3	1	0	1041	E
813	74C11037	52		0	1069	14	2	0	1053	E
814	74C11038	53		0	1122	17	6	0	1099	E
815	74C11039	54		0	1155	22	0	0	1133	E
816	74C11040	55		0	1179	33	2	0	1144	E
817	74C11041	56		0	1106	28	3	0	1075	E
818	74C11042	57		0	940	24	3	0	913	E
819	74C11043	58		0	674	48	2	0	624	E
820	74C11044	59		0	434	67	0	0	367	E
821	74C11045	60		0	296	45	0	0	251	E
822	74C11046	61		0	204	26	3	0	175	E
823	74C11047	62		0	111	17	0	0	94	E
824	74C11048	63		0	92	17	0	0	75	E
825	74C11049	64		0	43	4	0	0	39	E
826	74C11050	65		0	39	3	0	0	36	E
827	74C11051	66		0	26	2	0	0	24	E
828	74C11052	67		0	15	0	0	0	15	E
829	74C11053	68		0	7	0	0	0	7	E
830	74C11054	69		0	7	1	0	0	6	E
831	74C11055	70		0	3	1	0	0	2	E
832	74C11056	71		0	2	0	0	0	2	E
833	74C11057	72		0	3	0	0	0	3	E
834	74C11058	73		0	0	0	0	0	0	E
835	74C11059	74		0	0	0	0	0	0	E
836	74C11060	75		0	0	0	0	0	0	E
837	74C11061	76		0	0	0	0	0	0	E
838	74C11062	77		0	0	0	0	0	0	E
839	74C11063	78		0	0	0	0	0	0	E
840	74C11064	79		0	1	0	0	0	1	E
841	74C11065	80		0	0	0	0	0	0	E
842	74C11066	81		0	1	0	0	0	1	E
843	74C11067	82		0	0	0	0	0	0	E
844	74C11068	83		0	0	0	0	0	0	E
845	74C11069	84		0	0	0	0	0	0	E

846	74C11070	85		0	0	0	0	0	0	E
847	74C11071	86		0	0	0	0	0	0	E
848	74C11072	87		0	0	0	0	0	0	E
849	74C11073	88		0	0	0	0	0	0	E
850	74C11074	89		0	0	0	0	0	0	E
851	74C11075	90		0	0	0	0	0	0	E
852	74C11076	91		0	0	0	0	0	0	E
853	74C11077	92		0	0	0	0	0	0	E
854	74C11078	93		0	0	0	0	0	0	E
855	74C11079	94		0	0	0	0	0	0	E
856	74C11080	95		0	0	0	0	0	0	E
857	74C11081	96		0	0	0	0	0	0	E
858	74C11082	97		0	0	0	0	0	0	E
859	74C11083	98		0	0	0	0	0	0	E
860	74C11084	99		0	0	0	0	0	0	E
861	74C11085	100		0	0	0	0	0	0	E
862	74C111	Összesen	Gyógyászati segédeszköz vételárának kiegészítő önsegélyező szolgáltatási körbe tartozó támogatása (71EH11092)	0	25674	198	16	0	25460	E
863	74C11101	16		0	0	0	0	0	0	E
864	74C11102	17		0	0	0	0	0	0	E
865	74C11103	18		0	0	0	0	0	0	E
866	74C11104	19		0	0	0	0	0	0	E
867	74C11105	20		0	16	0	0	0	16	E
868	74C11106	21		0	38	0	0	0	38	E
869	74C11107	22		0	91	0	0	0	91	E
870	74C11108	23		0	155	0	0	0	155	E
871	74C11109	24		0	181	1	0	0	180	E
872	74C11110	25		0	246	1	0	0	245	E
873	74C11111	26		0	280	2	0	0	278	E
874	74C11112	27		0	305	1	0	0	304	E
875	74C11113	28		0	369	2	0	0	367	E
876	74C11114	29		0	427	5	0	0	422	E
877	74C11115	30		0	404	2	0	0	402	E
878	74C11116	31		0	518	0	0	0	518	E
879	74C11117	32		0	511	5	0	0	506	E
880	74C11118	33		0	560	2	0	0	558	E
881	74C11119	34		0	629	3	0	0	626	E
882	74C11120	35		0	711	4	0	0	707	E
883	74C11121	36		0	741	2	0	0	739	E
884	74C11122	37		0	690	1	0	0	689	E
885	74C11123	38		0	778	3	0	0	775	E
886	74C11124	39		0	910	3	0	0	907	E
887	74C11125	40		0	889	2	0	0	887	E
888	74C11126	41		0	907	2	0	0	905	E
889	74C11127	42		0	1011	2	0	0	1009	E
890	74C11128	43		0	908	2	1	0	905	E
891	74C11129	44		0	846	4	0	0	842	E
892	74C11130	45		0	867	2	1	0	864	E
893	74C11131	46		0	801	3	1	0	797	E
894	74C11132	47		0	834	1	0	0	833	E
895	74C11133	48		0	763	2	1	0	760	E
896	74C11134	49		0	880	6	1	0	873	E
897	74C11135	50		0	935	4	0	0	931	E
898	74C11136	51		0	882	0	1	0	881	E
899	74C11137	52		0	885	4	2	0	879	E
900	74C11138	53		0	932	4	4	0	924	E
901	74C11139	54		0	905	5	0	0	900	E
902	74C11140	55		0	959	10	1	0	948	E
903	74C11141	56		0	885	11	0	0	874	E
904	74C11142	57		0	723	9	0	0	714	E
905	74C11143	58		0	476	20	2	0	454	E
906	74C11144	59		0	278	23	0	0	255	E
907	74C11145	60		0	200	18	0	0	182	E
908	74C11146	61		0	111	6	1	0	104	E
909	74C11147	62		0	75	6	0	0	69	E
910	74C11148	63		0	62	9	0	0	53	E
911	74C11149	64		0	29	1	0	0	28	E
912	74C11150	65		0	27	2	0	0	25	E
913	74C11151	66		0	21	2	0	0	19	E
914	74C11152	67		0	13	0	0	0	13	E
915	74C11153	68		0	4	0	0	0	4	E
916	74C11154	69		0	3	1	0	0	2	E
917	74C11155	70		0	0	0	0	0	0	E
918	74C11156	71		0	1	0	0	0	1	E
919	74C11157	72		0	1	0	0	0	1	E
920	74C11158	73		0	0	0	0	0	0	E
921	74C11159	74		0	0	0	0	0	0	E
922	74C11160	75		0	0	0	0	0	0	E
923	74C11161	76		0	0	0	0	0	0	E
924	74C11162	77		0	0	0	0	0	0	E
925	74C11163	78		0	0	0	0	0	0	E
926	74C11164	79		0	0	0	0	0	0	E
927	74C11165	80		0	0	0	0	0	0	E
928	74C11166	81		0	1	0	0	0	1	E
929	74C11167	82		0	0	0	0	0	0	E

930	74C11168	83		0	0	0	0	0	0	E
931	74C11169	84		0	0	0	0	0	0	E
932	74C11170	85		0	0	0	0	0	0	E
933	74C11171	86		0	0	0	0	0	0	E
934	74C11172	87		0	0	0	0	0	0	E
935	74C11173	88		0	0	0	0	0	0	E
936	74C11174	89		0	0	0	0	0	0	E
937	74C11175	90		0	0	0	0	0	0	E
938	74C11176	91		0	0	0	0	0	0	E
939	74C11177	92		0	0	0	0	0	0	E
940	74C11178	93		0	0	0	0	0	0	E
941	74C11179	94		0	0	0	0	0	0	E
942	74C11180	95		0	0	0	0	0	0	E
943	74C11181	96		0	0	0	0	0	0	E
944	74C11182	97		0	0	0	0	0	0	E
945	74C11183	98		0	0	0	0	0	0	E
946	74C11184	99		0	0	0	0	0	0	E
947	74C11185	100		0	0	0	0	0	0	E
948	74C112	Összesen	Kieső jövedelem teljes vagy részleges pótlása betegség miatti keresőképzetlenség esetén (71EH11093)	0	1517	2	2	0	1513	E
949	74C11201	16		0	0	0	0	0	0	E
950	74C11202	17		0	0	0	0	0	0	E
951	74C11203	18		0	0	0	0	0	0	E
952	74C11204	19		0	0	0	0	0	0	E
953	74C11205	20		0	0	0	0	0	0	E
954	74C11206	21		0	1	0	0	0	1	E
955	74C11207	22		0	3	0	0	0	3	E
956	74C11208	23		0	9	0	0	0	9	E
957	74C11209	24		0	10	0	0	0	10	E
958	74C11210	25		0	15	0	0	0	15	E
959	74C11211	26		0	13	0	0	0	13	E
960	74C11212	27		0	16	0	0	0	16	E
961	74C11213	28		0	22	0	0	0	22	E
962	74C11214	29		0	22	0	0	0	22	E
963	74C11215	30		0	22	0	0	0	22	E
964	74C11216	31		0	35	0	0	0	35	E
965	74C11217	32		0	25	0	0	0	25	E
966	74C11218	33		0	30	0	0	0	30	E
967	74C11219	34		0	38	0	0	0	38	E
968	74C11220	35		0	37	0	0	0	37	E
969	74C11221	36		0	39	0	0	0	39	E
970	74C11222	37		0	34	0	0	0	34	E
971	74C11223	38		0	47	0	0	0	47	E
972	74C11224	39		0	59	0	0	0	59	E
973	74C11225	40		0	69	0	0	0	69	E
974	74C11226	41		0	57	0	0	0	57	E
975	74C11227	42		0	58	1	0	0	57	E
976	74C11228	43		0	45	0	0	0	45	E
977	74C11229	44		0	38	0	0	0	38	E
978	74C11230	45		0	59	0	0	0	59	E
979	74C11231	46		0	45	0	0	0	45	E
980	74C11232	47		0	47	0	0	0	47	E
981	74C11233	48		0	57	0	0	0	57	E
982	74C11234	49		0	58	0	0	0	58	E
983	74C11235	50		0	72	0	0	0	72	E
984	74C11236	51		0	58	0	0	0	58	E
985	74C11237	52		0	61	0	1	0	60	E
986	74C11238	53		0	49	0	1	0	48	E
987	74C11239	54		0	53	0	0	0	53	E
988	74C11240	55		0	70	0	0	0	70	E
989	74C11241	56		0	67	0	0	0	67	E
990	74C11242	57		0	50	0	0	0	50	E
991	74C11243	58		0	15	1	0	0	14	E
992	74C11244	59		0	5	0	0	0	5	E
993	74C11245	60		0	2	0	0	0	2	E
994	74C11246	61		0	2	0	0	0	2	E
995	74C11247	62		0	0	0	0	0	0	E
996	74C11248	63		0	1	0	0	0	1	E
997	74C11249	64		0	0	0	0	0	0	E
998	74C11250	65		0	0	0	0	0	0	E
999	74C11251	66		0	1	0	0	0	1	E
1000	74C11252	67		0	0	0	0	0	0	E
1001	74C11253	68		0	0	0	0	0	0	E
1002	74C11254	69		0	0	0	0	0	0	E
1003	74C11255	70		0	0	0	0	0	0	E
1004	74C11256	71		0	1	0	0	0	1	E
1005	74C11257	72		0	0	0	0	0	0	E
1006	74C11258	73		0	0	0	0	0	0	E
1007	74C11259	74		0	0	0	0	0	0	E
1008	74C11260	75		0	0	0	0	0	0	E
1009	74C11261	76		0	0	0	0	0	0	E
1010	74C11262	77		0	0	0	0	0	0	E
1011	74C11263	78		0	0	0	0	0	0	E
1012	74C11264	79		0	0	0	0	0	0	E
1013	74C11265	80		0	0	0	0	0	0	E
1014	74C11266	81		0	0	0	0	0	0	E

1015	74C11267	82		0	0	0	0	0	0	E
1016	74C11268	83		0	0	0	0	0	0	E
1017	74C11269	84		0	0	0	0	0	0	E
1018	74C11270	85		0	0	0	0	0	0	E
1019	74C11271	86		0	0	0	0	0	0	E
1020	74C11272	87		0	0	0	0	0	0	E
1021	74C11273	88		0	0	0	0	0	0	E
1022	74C11274	89		0	0	0	0	0	0	E
1023	74C11275	90		0	0	0	0	0	0	E
1024	74C11276	91		0	0	0	0	0	0	E
1025	74C11277	92		0	0	0	0	0	0	E
1026	74C11278	93		0	0	0	0	0	0	E
1027	74C11279	94		0	0	0	0	0	0	E
1028	74C11280	95		0	0	0	0	0	0	E
1029	74C11281	96		0	0	0	0	0	0	E
1030	74C11282	97		0	0	0	0	0	0	E
1031	74C11283	98		0	0	0	0	0	0	E
1032	74C11284	99		0	0	0	0	0	0	E
1033	74C11285	100		0	0	0	0	0	0	E
1034	74C113	Összesen	Hátramaradottak segélyezése halál esetén (71EH11094)	0	53	0	49	0	4	E
1035	74C11301	16		0	0	0	0	0	0	E
1036	74C11302	17		0	0	0	0	0	0	E
1037	74C11303	18		0	0	0	0	0	0	E
1038	74C11304	19		0	0	0	0	0	0	E
1039	74C11305	20		0	0	0	0	0	0	E
1040	74C11306	21		0	0	0	0	0	0	E
1041	74C11307	22		0	0	0	0	0	0	E
1042	74C11308	23		0	0	0	0	0	0	E
1043	74C11309	24		0	0	0	0	0	0	E
1044	74C11310	25		0	0	0	0	0	0	E
1045	74C11311	26		0	0	0	0	0	0	E
1046	74C11312	27		0	0	0	0	0	0	E
1047	74C11313	28		0	0	0	0	0	0	E
1048	74C11314	29		0	0	0	0	0	0	E
1049	74C11315	30		0	0	0	0	0	0	E
1050	74C11316	31		0	0	0	0	0	0	E
1051	74C11317	32		0	1	0	1	0	0	E
1052	74C11318	33		0	0	0	0	0	0	E
1053	74C11319	34		0	1	0	1	0	0	E
1054	74C11320	35		0	0	0	0	0	0	E
1055	74C11321	36		0	1	0	1	0	0	E
1056	74C11322	37		0	1	0	1	0	0	E
1057	74C11323	38		0	0	0	0	0	0	E
1058	74C11324	39		0	0	0	0	0	0	E
1059	74C11325	40		0	1	0	1	0	0	E
1060	74C11326	41		0	0	0	0	0	0	E
1061	74C11327	42		0	2	0	2	0	0	E
1062	74C11328	43		0	1	0	1	0	0	E
1063	74C11329	44		0	1	0	1	0	0	E
1064	74C11330	45		0	1	0	1	0	0	E
1065	74C11331	46		0	2	0	2	0	0	E
1066	74C11332	47		0	0	0	0	0	0	E
1067	74C11333	48		0	4	0	4	0	0	E
1068	74C11334	49		0	3	0	2	0	1	E
1069	74C11335	50		0	1	0	1	0	0	E
1070	74C11336	51		0	2	0	2	0	0	E
1071	74C11337	52		0	3	0	3	0	0	E
1072	74C11338	53		0	7	0	6	0	1	E
1073	74C11339	54		0	1	0	1	0	0	E
1074	74C11340	55		0	4	0	4	0	0	E
1075	74C11341	56		0	2	0	2	0	0	E
1076	74C11342	57		0	2	0	2	0	0	E
1077	74C11343	58		0	4	0	3	0	1	E
1078	74C11344	59		0	2	0	2	0	0	E
1079	74C11345	60		0	0	0	0	0	0	E
1080	74C11346	61		0	2	0	2	0	0	E
1081	74C11347	62		0	1	0	1	0	0	E
1082	74C11348	63		0	2	0	2	0	0	E
1083	74C11349	64		0	1	0	0	0	1	E
1084	74C11350	65		0	0	0	0	0	0	E
1085	74C11351	66		0	0	0	0	0	0	E
1086	74C11352	67		0	0	0	0	0	0	E
1087	74C11353	68		0	0	0	0	0	0	E
1088	74C11354	69		0	0	0	0	0	0	E
1089	74C11355	70		0	0	0	0	0	0	E
1090	74C11356	71		0	0	0	0	0	0	E
1091	74C11357	72		0	0	0	0	0	0	E
1092	74C11358	73		0	0	0	0	0	0	E
1093	74C11359	74		0	0	0	0	0	0	E
1094	74C11360	75		0	0	0	0	0	0	E
1095	74C11361	76		0	0	0	0	0	0	E
1096	74C11362	77		0	0	0	0	0	0	E
1097	74C11363	78		0	0	0	0	0	0	E
1098	74C11364	79		0	0	0	0	0	0	E
1099	74C11365	80		0	0	0	0	0	0	E
1100	74C11366	81		0	0	0	0	0	0	E

1101	74C11367	82		0	0	0	0	0	0	E
1102	74C11368	83		0	0	0	0	0	0	E
1103	74C11369	84		0	0	0	0	0	0	E
1104	74C11370	85		0	0	0	0	0	0	E
1105	74C11371	86		0	0	0	0	0	0	E
1106	74C11372	87		0	0	0	0	0	0	E
1107	74C11373	88		0	0	0	0	0	0	E
1108	74C11374	89		0	0	0	0	0	0	E
1109	74C11375	90		0	0	0	0	0	0	E
1110	74C11376	91		0	0	0	0	0	0	E
1111	74C11377	92		0	0	0	0	0	0	E
1112	74C11378	93		0	0	0	0	0	0	E
1113	74C11379	94		0	0	0	0	0	0	E
1114	74C11380	95		0	0	0	0	0	0	E
1115	74C11381	96		0	0	0	0	0	0	E
1116	74C11382	97		0	0	0	0	0	0	E
1117	74C11383	98		0	0	0	0	0	0	E
1118	74C11384	99		0	0	0	0	0	0	E
1119	74C11385	100		0	0	0	0	0	0	E
1120	74C114	Összesen	-(71EH11095)	0	0	0	0	0	0	E
1121	74C11401	16		0	0	0	0	0	0	E
1122	74C11402	17		0	0	0	0	0	0	E
1123	74C11403	18		0	0	0	0	0	0	E
1124	74C11404	19		0	0	0	0	0	0	E
1125	74C11405	20		0	0	0	0	0	0	E
1126	74C11406	21		0	0	0	0	0	0	E
1127	74C11407	22		0	0	0	0	0	0	E
1128	74C11408	23		0	0	0	0	0	0	E
1129	74C11409	24		0	0	0	0	0	0	E
1130	74C11410	25		0	0	0	0	0	0	E
1131	74C11411	26		0	0	0	0	0	0	E
1132	74C11412	27		0	0	0	0	0	0	E
1133	74C11413	28		0	0	0	0	0	0	E
1134	74C11414	29		0	0	0	0	0	0	E
1135	74C11415	30		0	0	0	0	0	0	E
1136	74C11416	31		0	0	0	0	0	0	E
1137	74C11417	32		0	0	0	0	0	0	E
1138	74C11418	33		0	0	0	0	0	0	E
1139	74C11419	34		0	0	0	0	0	0	E
1140	74C11420	35		0	0	0	0	0	0	E
1141	74C11421	36		0	0	0	0	0	0	E
1142	74C11422	37		0	0	0	0	0	0	E
1143	74C11423	38		0	0	0	0	0	0	E
1144	74C11424	39		0	0	0	0	0	0	E
1145	74C11425	40		0	0	0	0	0	0	E
1146	74C11426	41		0	0	0	0	0	0	E
1147	74C11427	42		0	0	0	0	0	0	E
1148	74C11428	43		0	0	0	0	0	0	E
1149	74C11429	44		0	0	0	0	0	0	E
1150	74C11430	45		0	0	0	0	0	0	E
1151	74C11431	46		0	0	0	0	0	0	E
1152	74C11432	47		0	0	0	0	0	0	E
1153	74C11433	48		0	0	0	0	0	0	E
1154	74C11434	49		0	0	0	0	0	0	E
1155	74C11435	50		0	0	0	0	0	0	E
1156	74C11436	51		0	0	0	0	0	0	E
1157	74C11437	52		0	0	0	0	0	0	E
1158	74C11438	53		0	0	0	0	0	0	E
1159	74C11439	54		0	0	0	0	0	0	E
1160	74C11440	55		0	0	0	0	0	0	E
1161	74C11441	56		0	0	0	0	0	0	E
1162	74C11442	57		0	0	0	0	0	0	E
1163	74C11443	58		0	0	0	0	0	0	E
1164	74C11444	59		0	0	0	0	0	0	E
1165	74C11445	60		0	0	0	0	0	0	E
1166	74C11446	61		0	0	0	0	0	0	E
1167	74C11447	62		0	0	0	0	0	0	E
1168	74C11448	63		0	0	0	0	0	0	E
1169	74C11449	64		0	0	0	0	0	0	E
1170	74C11450	65		0	0	0	0	0	0	E
1171	74C11451	66		0	0	0	0	0	0	E
1172	74C11452	67		0	0	0	0	0	0	E
1173	74C11453	68		0	0	0	0	0	0	E
1174	74C11454	69		0	0	0	0	0	0	E
1175	74C11455	70		0	0	0	0	0	0	E
1176	74C11456	71		0	0	0	0	0	0	E
1177	74C11457	72		0	0	0	0	0	0	E
1178	74C11458	73		0	0	0	0	0	0	E
1179	74C11459	74		0	0	0	0	0	0	E
1180	74C11460	75		0	0	0	0	0	0	E
1181	74C11461	76		0	0	0	0	0	0	E
1182	74C11462	77		0	0	0	0	0	0	E
1183	74C11463	78		0	0	0	0	0	0	E
1184	74C11464	79		0	0	0	0	0	0	E
1185	74C11465	80		0	0	0	0	0	0	E
1186	74C11466	81		0	0	0	0	0	0	E
1187	74C11467	82		0	0	0	0	0	0	E
1188	74C11468	83		0	0	0	0	0	0	E

1189	74C11469	84		0	0	0	0	0	0	E
1190	74C11470	85		0	0	0	0	0	0	E
1191	74C11471	86		0	0	0	0	0	0	E
1192	74C11472	87		0	0	0	0	0	0	E
1193	74C11473	88		0	0	0	0	0	0	E
1194	74C11474	89		0	0	0	0	0	0	E
1195	74C11475	90		0	0	0	0	0	0	E
1196	74C11476	91		0	0	0	0	0	0	E
1197	74C11477	92		0	0	0	0	0	0	E
1198	74C11478	93		0	0	0	0	0	0	E
1199	74C11479	94		0	0	0	0	0	0	E
1200	74C11480	95		0	0	0	0	0	0	E
1201	74C11481	96		0	0	0	0	0	0	E
1202	74C11482	97		0	0	0	0	0	0	E
1203	74C11483	98		0	0	0	0	0	0	E
1204	74C11484	99		0	0	0	0	0	0	E
1205	74C11485	100		0	0	0	0	0	0	E
1206	74C115	Összesen	Gyógyüdülés egészségügyi üdülés (71EH1110)	0	686	4	0	0	682	E
1207	74C11501	16		0	0	0	0	0	0	E
1208	74C11502	17		0	0	0	0	0	0	E
1209	74C11503	18		0	0	0	0	0	0	E
1210	74C11504	19		0	0	0	0	0	0	E
1211	74C11505	20		0	0	0	0	0	0	E
1212	74C11506	21		0	0	0	0	0	0	E
1213	74C11507	22		0	1	0	0	0	1	E
1214	74C11508	23		0	2	0	0	0	2	E
1215	74C11509	24		0	4	0	0	0	4	E
1216	74C11510	25		0	4	0	0	0	4	E
1217	74C11511	26		0	4	0	0	0	4	E
1218	74C11512	27		0	8	0	0	0	8	E
1219	74C11513	28		0	6	0	0	0	6	E
1220	74C11514	29		0	3	0	0	0	3	E
1221	74C11515	30		0	7	0	0	0	7	E
1222	74C11516	31		0	12	0	0	0	12	E
1223	74C11517	32		0	9	0	0	0	9	E
1224	74C11518	33		0	13	0	0	0	13	E
1225	74C11519	34		0	16	0	0	0	16	E
1226	74C11520	35		0	11	0	0	0	11	E
1227	74C11521	36		0	16	0	0	0	16	E
1228	74C11522	37		0	14	1	0	0	13	E
1229	74C11523	38		0	19	0	0	0	19	E
1230	74C11524	39		0	14	0	0	0	14	E
1231	74C11525	40		0	14	0	0	0	14	E
1232	74C11526	41		0	21	0	0	0	21	E
1233	74C11527	42		0	23	0	0	0	23	E
1234	74C11528	43		0	18	0	0	0	18	E
1235	74C11529	44		0	22	0	0	0	22	E
1236	74C11530	45		0	15	0	0	0	15	E
1237	74C11531	46		0	29	0	0	0	29	E
1238	74C11532	47		0	21	0	0	0	21	E
1239	74C11533	48		0	26	0	0	0	26	E
1240	74C11534	49		0	20	0	0	0	20	E
1241	74C11535	50		0	36	0	0	0	36	E
1242	74C11536	51		0	40	0	0	0	40	E
1243	74C11537	52		0	25	0	0	0	25	E
1244	74C11538	53		0	36	0	0	0	36	E
1245	74C11539	54		0	35	0	0	0	35	E
1246	74C11540	55		0	26	0	0	0	26	E
1247	74C11541	56		0	39	0	0	0	39	E
1248	74C11542	57		0	23	0	0	0	23	E
1249	74C11543	58		0	15	1	0	0	14	E
1250	74C11544	59		0	19	1	0	0	18	E
1251	74C11545	60		0	3	0	0	0	3	E
1252	74C11546	61		0	7	1	0	0	6	E
1253	74C11547	62		0	3	0	0	0	3	E
1254	74C11548	63		0	3	0	0	0	3	E
1255	74C11549	64		0	0	0	0	0	0	E
1256	74C11550	65		0	0	0	0	0	0	E
1257	74C11551	66		0	1	0	0	0	1	E
1258	74C11552	67		0	2	0	0	0	2	E
1259	74C11553	68		0	1	0	0	0	1	E
1260	74C11554	69		0	0	0	0	0	0	E
1261	74C11555	70		0	0	0	0	0	0	E
1262	74C11556	71		0	0	0	0	0	0	E
1263	74C11557	72		0	0	0	0	0	0	E
1264	74C11558	73		0	0	0	0	0	0	E
1265	74C11559	74		0	0	0	0	0	0	E
1266	74C11560	75		0	0	0	0	0	0	E
1267	74C11561	76		0	0	0	0	0	0	E
1268	74C11562	77		0	0	0	0	0	0	E
1269	74C11563	78		0	0	0	0	0	0	E
1270	74C11564	79		0	0	0	0	0	0	E
1271	74C11565	80		0	0	0	0	0	0	E
1272	74C11566	81		0	0	0	0	0	0	E
1273	74C11567	82		0	0	0	0	0	0	E
1274	74C11568	83		0	0	0	0	0	0	E
1275	74C11569	84		0	0	0	0	0	0	E

1276	74C11570	85		0	0	0	0	0	0	E
1277	74C11571	86		0	0	0	0	0	0	E
1278	74C11572	87		0	0	0	0	0	0	E
1279	74C11573	88		0	0	0	0	0	0	E
1280	74C11574	89		0	0	0	0	0	0	E
1281	74C11575	90		0	0	0	0	0	0	E
1282	74C11576	91		0	0	0	0	0	0	E
1283	74C11577	92		0	0	0	0	0	0	E
1284	74C11578	93		0	0	0	0	0	0	E
1285	74C11579	94		0	0	0	0	0	0	E
1286	74C11580	95		0	0	0	0	0	0	E
1287	74C11581	96		0	0	0	0	0	0	E
1288	74C11582	97		0	0	0	0	0	0	E
1289	74C11583	98		0	0	0	0	0	0	E
1290	74C11584	99		0	0	0	0	0	0	E
1291	74C11585	100		0	0	0	0	0	0	E
1292	74C116	Összesen	Természtyógyászati szolgáltatások (71EH121)	0	5	0	0	0	5	E
1293	74C11601	16		0	0	0	0	0	0	E
1294	74C11602	17		0	0	0	0	0	0	E
1295	74C11603	18		0	0	0	0	0	0	E
1296	74C11604	19		0	0	0	0	0	0	E
1297	74C11605	20		0	0	0	0	0	0	E
1298	74C11606	21		0	0	0	0	0	0	E
1299	74C11607	22		0	0	0	0	0	0	E
1300	74C11608	23		0	0	0	0	0	0	E
1301	74C11609	24		0	0	0	0	0	0	E
1302	74C11610	25		0	0	0	0	0	0	E
1303	74C11611	26		0	1	0	0	0	1	E
1304	74C11612	27		0	0	0	0	0	0	E
1305	74C11613	28		0	0	0	0	0	0	E
1306	74C11614	29		0	0	0	0	0	0	E
1307	74C11615	30		0	0	0	0	0	0	E
1308	74C11616	31		0	0	0	0	0	0	E
1309	74C11617	32		0	0	0	0	0	0	E
1310	74C11618	33		0	0	0	0	0	0	E
1311	74C11619	34		0	0	0	0	0	0	E
1312	74C11620	35		0	0	0	0	0	0	E
1313	74C11621	36		0	0	0	0	0	0	E
1314	74C11622	37		0	0	0	0	0	0	E
1315	74C11623	38		0	1	0	0	0	1	E
1316	74C11624	39		0	1	0	0	0	1	E
1317	74C11625	40		0	0	0	0	0	0	E
1318	74C11626	41		0	0	0	0	0	0	E
1319	74C11627	42		0	1	0	0	0	1	E
1320	74C11628	43		0	0	0	0	0	0	E
1321	74C11629	44		0	0	0	0	0	0	E
1322	74C11630	45		0	0	0	0	0	0	E
1323	74C11631	46		0	0	0	0	0	0	E
1324	74C11632	47		0	0	0	0	0	0	E
1325	74C11633	48		0	0	0	0	0	0	E
1326	74C11634	49		0	1	0	0	0	1	E
1327	74C11635	50		0	0	0	0	0	0	E
1328	74C11636	51		0	0	0	0	0	0	E
1329	74C11637	52		0	0	0	0	0	0	E
1330	74C11638	53		0	0	0	0	0	0	E
1331	74C11639	54		0	0	0	0	0	0	E
1332	74C11640	55		0	0	0	0	0	0	E
1333	74C11641	56		0	0	0	0	0	0	E
1334	74C11642	57		0	0	0	0	0	0	E
1335	74C11643	58		0	0	0	0	0	0	E
1336	74C11644	59		0	0	0	0	0	0	E
1337	74C11645	60		0	0	0	0	0	0	E
1338	74C11646	61		0	0	0	0	0	0	E
1339	74C11647	62		0	0	0	0	0	0	E
1340	74C11648	63		0	0	0	0	0	0	E
1341	74C11649	64		0	0	0	0	0	0	E
1342	74C11650	65		0	0	0	0	0	0	E
1343	74C11651	66		0	0	0	0	0	0	E
1344	74C11652	67		0	0	0	0	0	0	E
1345	74C11653	68		0	0	0	0	0	0	E
1346	74C11654	69		0	0	0	0	0	0	E
1347	74C11655	70		0	0	0	0	0	0	E
1348	74C11656	71		0	0	0	0	0	0	E
1349	74C11657	72		0	0	0	0	0	0	E
1350	74C11658	73		0	0	0	0	0	0	E
1351	74C11659	74		0	0	0	0	0	0	E
1352	74C11660	75		0	0	0	0	0	0	E
1353	74C11661	76		0	0	0	0	0	0	E
1354	74C11662	77		0	0	0	0	0	0	E
1355	74C11663	78		0	0	0	0	0	0	E
1356	74C11664	79		0	0	0	0	0	0	E
1357	74C11665	80		0	0	0	0	0	0	E
1358	74C11666	81		0	0	0	0	0	0	E
1359	74C11667	82		0	0	0	0	0	0	E
1360	74C11668	83		0	0	0	0	0	0	E
1361	74C11669	84		0	0	0	0	0	0	E
1362	74C11670	85		0	0	0	0	0	0	E

1363	74C11671	86		0	0	0	0	0	0	E
1364	74C11672	87		0	0	0	0	0	0	E
1365	74C11673	88		0	0	0	0	0	0	E
1366	74C11674	89		0	0	0	0	0	0	E
1367	74C11675	90		0	0	0	0	0	0	E
1368	74C11676	91		0	0	0	0	0	0	E
1369	74C11677	92		0	0	0	0	0	0	E
1370	74C11678	93		0	0	0	0	0	0	E
1371	74C11679	94		0	0	0	0	0	0	E
1372	74C11680	95		0	0	0	0	0	0	E
1373	74C11681	96		0	0	0	0	0	0	E
1374	74C11682	97		0	0	0	0	0	0	E
1375	74C11683	98		0	0	0	0	0	0	E
1376	74C11684	99		0	0	0	0	0	0	E
1377	74C11685	100		0	0	0	0	0	0	E
1378	74C117	Összesen	Rekreációs üdülés (71EH122)	0	0	0	0	0	0	E
1379	74C11701	16		0	0	0	0	0	0	E
1380	74C11702	17		0	0	0	0	0	0	E
1381	74C11703	18		0	0	0	0	0	0	E
1382	74C11704	19		0	0	0	0	0	0	E
1383	74C11705	20		0	0	0	0	0	0	E
1384	74C11706	21		0	0	0	0	0	0	E
1385	74C11707	22		0	0	0	0	0	0	E
1386	74C11708	23		0	0	0	0	0	0	E
1387	74C11709	24		0	0	0	0	0	0	E
1388	74C11710	25		0	0	0	0	0	0	E
1389	74C11711	26		0	0	0	0	0	0	E
1390	74C11712	27		0	0	0	0	0	0	E
1391	74C11713	28		0	0	0	0	0	0	E
1392	74C11714	29		0	0	0	0	0	0	E
1393	74C11715	30		0	0	0	0	0	0	E
1394	74C11716	31		0	0	0	0	0	0	E
1395	74C11717	32		0	0	0	0	0	0	E
1396	74C11718	33		0	0	0	0	0	0	E
1397	74C11719	34		0	0	0	0	0	0	E
1398	74C11720	35		0	0	0	0	0	0	E
1399	74C11721	36		0	0	0	0	0	0	E
1400	74C11722	37		0	0	0	0	0	0	E
1401	74C11723	38		0	0	0	0	0	0	E
1402	74C11724	39		0	0	0	0	0	0	E
1403	74C11725	40		0	0	0	0	0	0	E
1404	74C11726	41		0	0	0	0	0	0	E
1405	74C11727	42		0	0	0	0	0	0	E
1406	74C11728	43		0	0	0	0	0	0	E
1407	74C11729	44		0	0	0	0	0	0	E
1408	74C11730	45		0	0	0	0	0	0	E
1409	74C11731	46		0	0	0	0	0	0	E
1410	74C11732	47		0	0	0	0	0	0	E
1411	74C11733	48		0	0	0	0	0	0	E
1412	74C11734	49		0	0	0	0	0	0	E
1413	74C11735	50		0	0	0	0	0	0	E
1414	74C11736	51		0	0	0	0	0	0	E
1415	74C11737	52		0	0	0	0	0	0	E
1416	74C11738	53		0	0	0	0	0	0	E
1417	74C11739	54		0	0	0	0	0	0	E
1418	74C11740	55		0	0	0	0	0	0	E
1419	74C11741	56		0	0	0	0	0	0	E
1420	74C11742	57		0	0	0	0	0	0	E
1421	74C11743	58		0	0	0	0	0	0	E
1422	74C11744	59		0	0	0	0	0	0	E
1423	74C11745	60		0	0	0	0	0	0	E
1424	74C11746	61		0	0	0	0	0	0	E
1425	74C11747	62		0	0	0	0	0	0	E
1426	74C11748	63		0	0	0	0	0	0	E
1427	74C11749	64		0	0	0	0	0	0	E
1428	74C11750	65		0	0	0	0	0	0	E
1429	74C11751	66		0	0	0	0	0	0	E
1430	74C11752	67		0	0	0	0	0	0	E
1431	74C11753	68		0	0	0	0	0	0	E
1432	74C11754	69		0	0	0	0	0	0	E
1433	74C11755	70		0	0	0	0	0	0	E
1434	74C11756	71		0	0	0	0	0	0	E
1435	74C11757	72		0	0	0	0	0	0	E
1436	74C11758	73		0	0	0	0	0	0	E
1437	74C11759	74		0	0	0	0	0	0	E
1438	74C11760	75		0	0	0	0	0	0	E
1439	74C11761	76		0	0	0	0	0	0	E
1440	74C11762	77		0	0	0	0	0	0	E
1441	74C11763	78		0	0	0	0	0	0	E
1442	74C11764	79		0	0	0	0	0	0	E
1443	74C11765	80		0	0	0	0	0	0	E
1444	74C11766	81		0	0	0	0	0	0	E
1445	74C11767	82		0	0	0	0	0	0	E
1446	74C11768	83		0	0	0	0	0	0	E
1447	74C11769	84		0	0	0	0	0	0	E
1448	74C11770	85		0	0	0	0	0	0	E
1449	74C11771	86		0	0	0	0	0	0	E

1450	74C11772	87		0	0	0	0	0	0	E
1451	74C11773	88		0	0	0	0	0	0	E
1452	74C11774	89		0	0	0	0	0	0	E
1453	74C11775	90		0	0	0	0	0	0	E
1454	74C11776	91		0	0	0	0	0	0	E
1455	74C11777	92		0	0	0	0	0	0	E
1456	74C11778	93		0	0	0	0	0	0	E
1457	74C11779	94		0	0	0	0	0	0	E
1458	74C11780	95		0	0	0	0	0	0	E
1459	74C11781	96		0	0	0	0	0	0	E
1460	74C11782	97		0	0	0	0	0	0	E
1461	74C11783	98		0	0	0	0	0	0	E
1462	74C11784	99		0	0	0	0	0	0	E
1463	74C11785	100		0	0	0	0	0	0	E
1464	74C118	Összesen	Sporteszközök vásárlásának támogatása (71EH123)	0	1860	11	0	0	1849	E
1465	74C11801	16		0	0	0	0	0	0	E
1466	74C11802	17		0	0	0	0	0	0	E
1467	74C11803	18		0	0	0	0	0	0	E
1468	74C11804	19		0	0	0	0	0	0	E
1469	74C11805	20		0	2	0	0	0	2	E
1470	74C11806	21		0	12	0	0	0	12	E
1471	74C11807	22		0	17	0	0	0	17	E
1472	74C11808	23		0	27	0	0	0	27	E
1473	74C11809	24		0	31	0	0	0	31	E
1474	74C11810	25		0	36	0	0	0	36	E
1475	74C11811	26		0	44	0	0	0	44	E
1476	74C11812	27		0	44	0	0	0	44	E
1477	74C11813	28		0	47	0	0	0	47	E
1478	74C11814	29		0	54	1	0	0	53	E
1479	74C11815	30		0	46	0	0	0	46	E
1480	74C11816	31		0	57	0	0	0	57	E
1481	74C11817	32		0	51	1	0	0	50	E
1482	74C11818	33		0	52	0	0	0	52	E
1483	74C11819	34		0	68	0	0	0	68	E
1484	74C11820	35		0	69	0	0	0	69	E
1485	74C11821	36		0	68	0	0	0	68	E
1486	74C11822	37		0	69	2	0	0	67	E
1487	74C11823	38		0	81	1	0	0	80	E
1488	74C11824	39		0	104	1	0	0	103	E
1489	74C11825	40		0	73	0	0	0	73	E
1490	74C11826	41		0	79	0	0	0	79	E
1491	74C11827	42		0	73	0	0	0	73	E
1492	74C11828	43		0	69	1	0	0	68	E
1493	74C11829	44		0	55	2	0	0	53	E
1494	74C11830	45		0	41	0	0	0	41	E
1495	74C11831	46		0	52	0	0	0	52	E
1496	74C11832	47		0	52	0	0	0	52	E
1497	74C11833	48		0	45	0	0	0	45	E
1498	74C11834	49		0	46	0	0	0	46	E
1499	74C11835	50		0	50	0	0	0	50	E
1500	74C11836	51		0	37	0	0	0	37	E
1501	74C11837	52		0	37	0	0	0	37	E
1502	74C11838	53		0	38	1	0	0	37	E
1503	74C11839	54		0	36	0	0	0	36	E
1504	74C11840	55		0	30	0	0	0	30	E
1505	74C11841	56		0	21	0	0	0	21	E
1506	74C11842	57		0	17	0	0	0	17	E
1507	74C11843	58		0	14	1	0	0	13	E
1508	74C11844	59		0	5	0	0	0	5	E
1509	74C11845	60		0	6	0	0	0	6	E
1510	74C11846	61		0	4	0	0	0	4	E
1511	74C11847	62		0	1	0	0	0	1	E
1512	74C11848	63		0	0	0	0	0	0	E
1513	74C11849	64		0	0	0	0	0	0	E
1514	74C11850	65		0	0	0	0	0	0	E
1515	74C11851	66		0	0	0	0	0	0	E
1516	74C11852	67		0	0	0	0	0	0	E
1517	74C11853	68		0	0	0	0	0	0	E
1518	74C11854	69		0	0	0	0	0	0	E
1519	74C11855	70		0	0	0	0	0	0	E
1520	74C11856	71		0	0	0	0	0	0	E
1521	74C11857	72		0	0	0	0	0	0	E
1522	74C11858	73		0	0	0	0	0	0	E
1523	74C11859	74		0	0	0	0	0	0	E
1524	74C11860	75		0	0	0	0	0	0	E
1525	74C11861	76		0	0	0	0	0	0	E
1526	74C11862	77		0	0	0	0	0	0	E
1527	74C11863	78		0	0	0	0	0	0	E
1528	74C11864	79		0	0	0	0	0	0	E
1529	74C11865	80		0	0	0	0	0	0	E
1530	74C11866	81		0	0	0	0	0	0	E
1531	74C11867	82		0	0	0	0	0	0	E
1532	74C11868	83		0	0	0	0	0	0	E
1533	74C11869	84		0	0	0	0	0	0	E
1534	74C11870	85		0	0	0	0	0	0	E
1535	74C11871	86		0	0	0	0	0	0	E
1536	74C11872	87		0	0	0	0	0	0	E

1537	74C11873	88		0	0	0	0	0	0	E
1538	74C11874	89		0	0	0	0	0	0	E
1539	74C11875	90		0	0	0	0	0	0	E
1540	74C11876	91		0	0	0	0	0	0	E
1541	74C11877	92		0	0	0	0	0	0	E
1542	74C11878	93		0	0	0	0	0	0	E
1543	74C11879	94		0	0	0	0	0	0	E
1544	74C11880	95		0	0	0	0	0	0	E
1545	74C11881	96		0	0	0	0	0	0	E
1546	74C11882	97		0	0	0	0	0	0	E
1547	74C11883	98		0	0	0	0	0	0	E
1548	74C11884	99		0	0	0	0	0	0	E
1549	74C11885	100		0	0	0	0	0	0	E
1550	74C119	Összesen	Életmódjavítást elősegítő kúrák (71EH124)	0	1	0	0	0	1	E
1551	74C11901	16		0	0	0	0	0	0	E
1552	74C11902	17		0	0	0	0	0	0	E
1553	74C11903	18		0	0	0	0	0	0	E
1554	74C11904	19		0	0	0	0	0	0	E
1555	74C11905	20		0	0	0	0	0	0	E
1556	74C11906	21		0	0	0	0	0	0	E
1557	74C11907	22		0	0	0	0	0	0	E
1558	74C11908	23		0	0	0	0	0	0	E
1559	74C11909	24		0	0	0	0	0	0	E
1560	74C11910	25		0	0	0	0	0	0	E
1561	74C11911	26		0	0	0	0	0	0	E
1562	74C11912	27		0	0	0	0	0	0	E
1563	74C11913	28		0	0	0	0	0	0	E
1564	74C11914	29		0	0	0	0	0	0	E
1565	74C11915	30		0	0	0	0	0	0	E
1566	74C11916	31		0	0	0	0	0	0	E
1567	74C11917	32		0	0	0	0	0	0	E
1568	74C11918	33		0	0	0	0	0	0	E
1569	74C11919	34		0	0	0	0	0	0	E
1570	74C11920	35		0	0	0	0	0	0	E
1571	74C11921	36		0	0	0	0	0	0	E
1572	74C11922	37		0	0	0	0	0	0	E
1573	74C11923	38		0	0	0	0	0	0	E
1574	74C11924	39		0	0	0	0	0	0	E
1575	74C11925	40		0	0	0	0	0	0	E
1576	74C11926	41		0	0	0	0	0	0	E
1577	74C11927	42		0	0	0	0	0	0	E
1578	74C11928	43		0	0	0	0	0	0	E
1579	74C11929	44		0	0	0	0	0	0	E
1580	74C11930	45		0	0	0	0	0	0	E
1581	74C11931	46		0	0	0	0	0	0	E
1582	74C11932	47		0	0	0	0	0	0	E
1583	74C11933	48		0	0	0	0	0	0	E
1584	74C11934	49		0	0	0	0	0	0	E
1585	74C11935	50		0	0	0	0	0	0	E
1586	74C11936	51		0	0	0	0	0	0	E
1587	74C11937	52		0	0	0	0	0	0	E
1588	74C11938	53		0	0	0	0	0	0	E
1589	74C11939	54		0	0	0	0	0	0	E
1590	74C11940	55		0	0	0	0	0	0	E
1591	74C11941	56		0	0	0	0	0	0	E
1592	74C11942	57		0	1	0	0	0	1	E
1593	74C11943	58		0	0	0	0	0	0	E
1594	74C11944	59		0	0	0	0	0	0	E
1595	74C11945	60		0	0	0	0	0	0	E
1596	74C11946	61		0	0	0	0	0	0	E
1597	74C11947	62		0	0	0	0	0	0	E
1598	74C11948	63		0	0	0	0	0	0	E
1599	74C11949	64		0	0	0	0	0	0	E
1600	74C11950	65		0	0	0	0	0	0	E
1601	74C11951	66		0	0	0	0	0	0	E
1602	74C11952	67		0	0	0	0	0	0	E
1603	74C11953	68		0	0	0	0	0	0	E
1604	74C11954	69		0	0	0	0	0	0	E
1605	74C11955	70		0	0	0	0	0	0	E
1606	74C11956	71		0	0	0	0	0	0	E
1607	74C11957	72		0	0	0	0	0	0	E
1608	74C11958	73		0	0	0	0	0	0	E
1609	74C11959	74		0	0	0	0	0	0	E
1610	74C11960	75		0	0	0	0	0	0	E
1611	74C11961	76		0	0	0	0	0	0	E
1612	74C11962	77		0	0	0	0	0	0	E
1613	74C11963	78		0	0	0	0	0	0	E
1614	74C11964	79		0	0	0	0	0	0	E
1615	74C11965	80		0	0	0	0	0	0	E
1616	74C11966	81		0	0	0	0	0	0	E
1617	74C11967	82		0	0	0	0	0	0	E
1618	74C11968	83		0	0	0	0	0	0	E
1619	74C11969	84		0	0	0	0	0	0	E
1620	74C11970	85		0	0	0	0	0	0	E
1621	74C11971	86		0	0	0	0	0	0	E
1622	74C11972	87		0	0	0	0	0	0	E
1623	74C11973	88		0	0	0	0	0	0	E

1624	74C11974	89		0	0	0	0	0	0	E
1625	74C11975	90		0	0	0	0	0	0	E
1626	74C11976	91		0	0	0	0	0	0	E
1627	74C11977	92		0	0	0	0	0	0	E
1628	74C11978	93		0	0	0	0	0	0	E
1629	74C11979	94		0	0	0	0	0	0	E
1630	74C11980	95		0	0	0	0	0	0	E
1631	74C11981	96		0	0	0	0	0	0	E
1632	74C11982	97		0	0	0	0	0	0	E
1633	74C11983	98		0	0	0	0	0	0	E
1634	74C11984	99		0	0	0	0	0	0	E
1635	74C11985	100		0	0	0	0	0	0	E
1636	74C120	Összesen	Gyógyszer vételárának az életmódjavító önszegélyező szolgáltatási körbe tartozó támogatása (71EH125)	0	607	1	0	0	606	E
1637	74C12001	16		0	0	0	0	0	0	E
1638	74C12002	17		0	0	0	0	0	0	E
1639	74C12003	18		0	0	0	0	0	0	E
1640	74C12004	19		0	0	0	0	0	0	E
1641	74C12005	20		0	0	0	0	0	0	E
1642	74C12006	21		0	1	0	0	0	1	E
1643	74C12007	22		0	3	0	0	0	3	E
1644	74C12008	23		0	0	0	0	0	0	E
1645	74C12009	24		0	6	0	0	0	6	E
1646	74C12010	25		0	5	0	0	0	5	E
1647	74C12011	26		0	8	0	0	0	8	E
1648	74C12012	27		0	6	0	0	0	6	E
1649	74C12013	28		0	11	0	0	0	11	E
1650	74C12014	29		0	15	0	0	0	15	E
1651	74C12015	30		0	10	0	0	0	10	E
1652	74C12016	31		0	19	0	0	0	19	E
1653	74C12017	32		0	12	0	0	0	12	E
1654	74C12018	33		0	13	0	0	0	13	E
1655	74C12019	34		0	16	0	0	0	16	E
1656	74C12020	35		0	16	0	0	0	16	E
1657	74C12021	36		0	25	1	0	0	24	E
1658	74C12022	37		0	12	0	0	0	12	E
1659	74C12023	38		0	19	0	0	0	19	E
1660	74C12024	39		0	18	0	0	0	18	E
1661	74C12025	40		0	23	0	0	0	23	E
1662	74C12026	41		0	18	0	0	0	18	E
1663	74C12027	42		0	37	0	0	0	37	E
1664	74C12028	43		0	24	0	0	0	24	E
1665	74C12029	44		0	21	0	0	0	21	E
1666	74C12030	45		0	17	0	0	0	17	E
1667	74C12031	46		0	18	0	0	0	18	E
1668	74C12032	47		0	27	0	0	0	27	E
1669	74C12033	48		0	21	0	0	0	21	E
1670	74C12034	49		0	28	0	0	0	28	E
1671	74C12035	50		0	19	0	0	0	19	E
1672	74C12036	51		0	18	0	0	0	18	E
1673	74C12037	52		0	16	0	0	0	16	E
1674	74C12038	53		0	27	0	0	0	27	E
1675	74C12039	54		0	17	0	0	0	17	E
1676	74C12040	55		0	14	0	0	0	14	E
1677	74C12041	56		0	21	0	0	0	21	E
1678	74C12042	57		0	12	0	0	0	12	E
1679	74C12043	58		0	9	0	0	0	9	E
1680	74C12044	59		0	0	0	0	0	0	E
1681	74C12045	60		0	1	0	0	0	1	E
1682	74C12046	61		0	1	0	0	0	1	E
1683	74C12047	62		0	1	0	0	0	1	E
1684	74C12048	63		0	1	0	0	0	1	E
1685	74C12049	64		0	1	0	0	0	1	E
1686	74C12050	65		0	0	0	0	0	0	E
1687	74C12051	66		0	0	0	0	0	0	E
1688	74C12052	67		0	0	0	0	0	0	E
1689	74C12053	68		0	0	0	0	0	0	E
1690	74C12054	69		0	0	0	0	0	0	E
1691	74C12055	70		0	0	0	0	0	0	E
1692	74C12056	71		0	0	0	0	0	0	E
1693	74C12057	72		0	0	0	0	0	0	E
1694	74C12058	73		0	0	0	0	0	0	E
1695	74C12059	74		0	0	0	0	0	0	E
1696	74C12060	75		0	0	0	0	0	0	E
1697	74C12061	76		0	0	0	0	0	0	E
1698	74C12062	77		0	0	0	0	0	0	E
1699	74C12063	78		0	0	0	0	0	0	E
1700	74C12064	79		0	0	0	0	0	0	E
1701	74C12065	80		0	0	0	0	0	0	E
1702	74C12066	81		0	0	0	0	0	0	E
1703	74C12067	82		0	0	0	0	0	0	E
1704	74C12068	83		0	0	0	0	0	0	E
1705	74C12069	84		0	0	0	0	0	0	E
1706	74C12070	85		0	0	0	0	0	0	E
1707	74C12071	86		0	0	0	0	0	0	E
1708	74C12072	87		0	0	0	0	0	0	E

1709	74C12073	88		0	0	0	0	0	0	E
1710	74C12074	89		0	0	0	0	0	0	E
1711	74C12075	90		0	0	0	0	0	0	E
1712	74C12076	91		0	0	0	0	0	0	E
1713	74C12077	92		0	0	0	0	0	0	E
1714	74C12078	93		0	0	0	0	0	0	E
1715	74C12079	94		0	0	0	0	0	0	E
1716	74C12080	95		0	0	0	0	0	0	E
1717	74C12081	96		0	0	0	0	0	0	E
1718	74C12082	97		0	0	0	0	0	0	E
1719	74C12083	98		0	0	0	0	0	0	E
1720	74C12084	99		0	0	0	0	0	0	E
1721	74C12085	100		0	0	0	0	0	0	E
1722	74C121	Összesen	Gyógyászati segédeszköz vételárának az életmódjavító önsegélyező szolgáltatási körbe tartozó támogatása (71EH126)	0	0	0	0	0	0	E
1723	74C12101	16		0	0	0	0	0	0	E
1724	74C12102	17		0	0	0	0	0	0	E
1725	74C12103	18		0	0	0	0	0	0	E
1726	74C12104	19		0	0	0	0	0	0	E
1727	74C12105	20		0	0	0	0	0	0	E
1728	74C12106	21		0	0	0	0	0	0	E
1729	74C12107	22		0	0	0	0	0	0	E
1730	74C12108	23		0	0	0	0	0	0	E
1731	74C12109	24		0	0	0	0	0	0	E
1732	74C12110	25		0	0	0	0	0	0	E
1733	74C12111	26		0	0	0	0	0	0	E
1734	74C12112	27		0	0	0	0	0	0	E
1735	74C12113	28		0	0	0	0	0	0	E
1736	74C12114	29		0	0	0	0	0	0	E
1737	74C12115	30		0	0	0	0	0	0	E
1738	74C12116	31		0	0	0	0	0	0	E
1739	74C12117	32		0	0	0	0	0	0	E
1740	74C12118	33		0	0	0	0	0	0	E
1741	74C12119	34		0	0	0	0	0	0	E
1742	74C12120	35		0	0	0	0	0	0	E
1743	74C12121	36		0	0	0	0	0	0	E
1744	74C12122	37		0	0	0	0	0	0	E
1745	74C12123	38		0	0	0	0	0	0	E
1746	74C12124	39		0	0	0	0	0	0	E
1747	74C12125	40		0	0	0	0	0	0	E
1748	74C12126	41		0	0	0	0	0	0	E
1749	74C12127	42		0	0	0	0	0	0	E
1750	74C12128	43		0	0	0	0	0	0	E
1751	74C12129	44		0	0	0	0	0	0	E
1752	74C12130	45		0	0	0	0	0	0	E
1753	74C12131	46		0	0	0	0	0	0	E
1754	74C12132	47		0	0	0	0	0	0	E
1755	74C12133	48		0	0	0	0	0	0	E
1756	74C12134	49		0	0	0	0	0	0	E
1757	74C12135	50		0	0	0	0	0	0	E
1758	74C12136	51		0	0	0	0	0	0	E
1759	74C12137	52		0	0	0	0	0	0	E
1760	74C12138	53		0	0	0	0	0	0	E
1761	74C12139	54		0	0	0	0	0	0	E
1762	74C12140	55		0	0	0	0	0	0	E
1763	74C12141	56		0	0	0	0	0	0	E
1764	74C12142	57		0	0	0	0	0	0	E
1765	74C12143	58		0	0	0	0	0	0	E
1766	74C12144	59		0	0	0	0	0	0	E
1767	74C12145	60		0	0	0	0	0	0	E
1768	74C12146	61		0	0	0	0	0	0	E
1769	74C12147	62		0	0	0	0	0	0	E
1770	74C12148	63		0	0	0	0	0	0	E
1771	74C12149	64		0	0	0	0	0	0	E
1772	74C12150	65		0	0	0	0	0	0	E
1773	74C12151	66		0	0	0	0	0	0	E
1774	74C12152	67		0	0	0	0	0	0	E
1775	74C12153	68		0	0	0	0	0	0	E
1776	74C12154	69		0	0	0	0	0	0	E
1777	74C12155	70		0	0	0	0	0	0	E
1778	74C12156	71		0	0	0	0	0	0	E
1779	74C12157	72		0	0	0	0	0	0	E
1780	74C12158	73		0	0	0	0	0	0	E
1781	74C12159	74		0	0	0	0	0	0	E
1782	74C12160	75		0	0	0	0	0	0	E
1783	74C12161	76		0	0	0	0	0	0	E
1784	74C12162	77		0	0	0	0	0	0	E
1785	74C12163	78		0	0	0	0	0	0	E
1786	74C12164	79		0	0	0	0	0	0	E
1787	74C12165	80		0	0	0	0	0	0	E
1788	74C12166	81		0	0	0	0	0	0	E
1789	74C12167	82		0	0	0	0	0	0	E
1790	74C12168	83		0	0	0	0	0	0	E
1791	74C12169	84		0	0	0	0	0	0	E
1792	74C12170	85		0	0	0	0	0	0	E

1793	74C12171	86		0	0	0	0	0	0	E
1794	74C12172	87		0	0	0	0	0	0	E
1795	74C12173	88		0	0	0	0	0	0	E
1796	74C12174	89		0	0	0	0	0	0	E
1797	74C12175	90		0	0	0	0	0	0	E
1798	74C12176	91		0	0	0	0	0	0	E
1799	74C12177	92		0	0	0	0	0	0	E
1800	74C12178	93		0	0	0	0	0	0	E
1801	74C12179	94		0	0	0	0	0	0	E
1802	74C12180	95		0	0	0	0	0	0	E
1803	74C12181	96		0	0	0	0	0	0	E
1804	74C12182	97		0	0	0	0	0	0	E
1805	74C12183	98		0	0	0	0	0	0	E
1806	74C12184	99		0	0	0	0	0	0	E
1807	74C12185	100		0	0	0	0	0	0	E